

**Anagrafe agricola del Piemonte**  
**Piano Culturale Grafico 2020 –Appendice**  
**XI**

# Piano Culturale Grafico 2020 - Appendice XI

## Sommario

1. Blocca fusione appezzamenti simili..... 2

# Anagrafe agricola del Piemonte

## Piano Culturale Grafico 2020 – Appendice XI

### 1. Blocca fusione appezzamenti simili

Con il rilascio della versione di Anagrafe 36.1.0 del 24/11/2021 è stata introdotta la funzionalità “**Blocca fusione degli appezzamenti simili in salvataggio**” che consente, in assenza di modifiche, di tagliare in più poligoni un appezzamento con lo stesso dettaglio culturale senza che questo venga ricompattato al salvataggio dell’operazione stessa.

Procedere attivando la funzionalità di *modifica*.



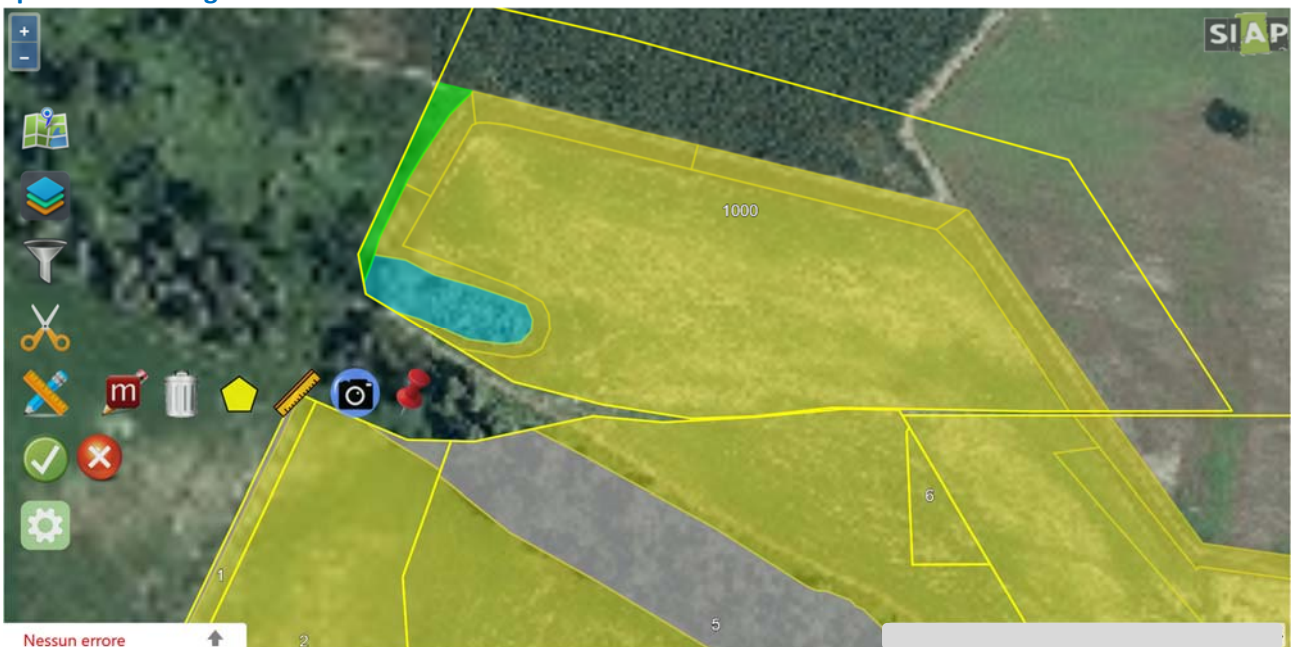
# Anagrafe agricola del Piemonte

## Piano Culturale Grafico 2020 – Appendice XI

Tagliare l'appezzamento utilizzando i classici *strumenti di taglio*.



Attivare la funzionalità **"Blocca fusione degli appezzamenti simili in salvataggio"** selezionando l'icona della **"puntina da disegno"**.



## Anagrafe agricola del Piemonte

### Piano Culturale Grafico 2020 – Appendice XI

Selezionare i poligoni tagliati che si desidera *separare dal resto dell'appezzamento* (che diventano di colore rosso).



Al salvataggio i poligoni precedentemente selezionati NON vengono fusi con il resto dell'appezzamento e sono contraddistinti con l'immagine di una **"puntina da disegno"**.

I poligoni eventualmente tagliati ma non selezionati per il blocco fusione, al salvataggio vengono invece fusi in un unico appezzamento purché confinanti.



## Anagrafe agricola del Piemonte

### Piano Culturale Grafico 2020 – Appendice XI

All'occorrenza i poligoni "isolati" possono essere nuovamente fusi con il resto dell'appezzamento; a tale scopo sarà necessario riattivare la funzionalità di "blocca fusione degli appezzamenti simili" e *deselezionare i poligoni precedentemente bloccati evidenziati in rosso.*



Alla conferma della deselezione gli appezzamenti non saranno più contraddistinti con la puntina da disegno



## Anagrafe agricola del Piemonte

### Piano Culturale Grafico 2020 – Appendice XI

E al salvataggio verranno fusi con i poligoni limitrofi in un unico appezzamento.



**ATTENZIONE!** in caso di taglio di appezzamenti che presentano istanza di riesame chiusa per l'anno campagna corrente, al salvataggio i poligoni derivanti dai tagli vengono sempre separati, a prescindere dall'eventuale selezione per il blocco fusione; in questi casi per ricompattare l'appezzamento occorre rigenerare la tavola.