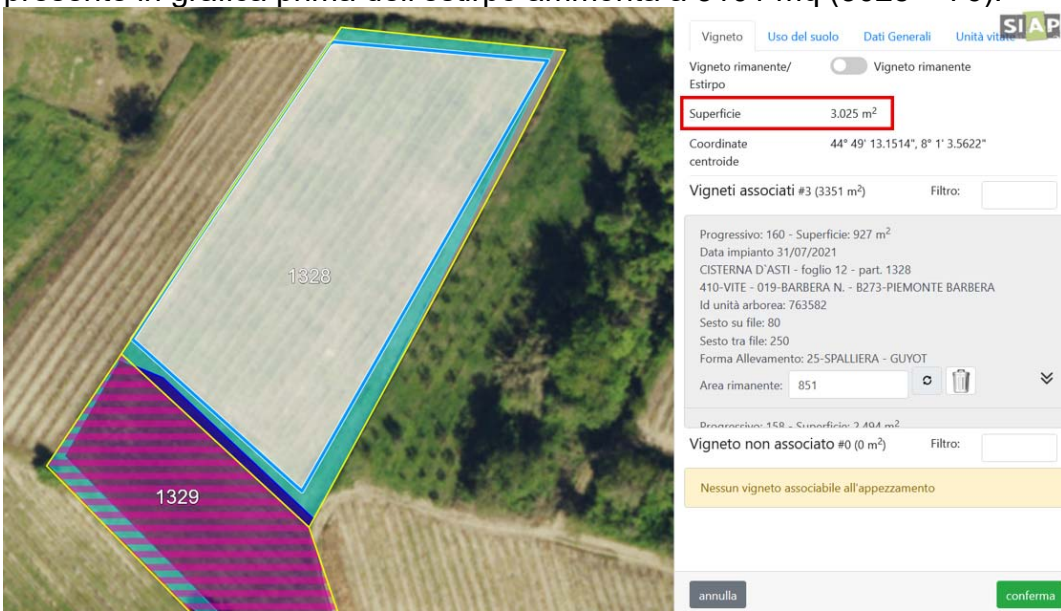


**GRAPE – Gestione procedimenti vitivinicoli –
versione 4.12.0 del 28/04/2026**

N.	Sezione	Descrizione
1.	Estirpo	<p>La procedura di Estirpo è stata modificata affinché in tutti i casi di estirpo parziale, il totale della superficie delle unità vitate presente in schedario per una determinata particella prima dell'estirpo, sia identico alla somma della superficie dei poligoni estirpati più l'area rimanente assegnata alle schede UV dei vigneti associati.</p> <p>Per attuare tale implementazione è stato disabilitato il controllo tra la superficie del poligono di vigneto rimanente e l'area totale dei vigneti associati e di conseguenza è stata disabilitata anche la funzione di "Calcolo superficie suggerita".</p> <p>Pertanto, nei casi in cui la superficie del poligono di vigneto rimanente è diversa dal totale della superficie delle schede UV abbinato al poligono stesso, la superficie delle unità vitate non verrà più riproporzionata alla superficie del poligono e il suo totale rimarrà invariato.</p> <p>Questa modifica impatta tutti i procedimenti vitivinicoli in cui è presente l'estirpo e quindi la <i>Dichiarazione di estirpazione vigneti</i>, la <i>Pratica semplificata</i> e la <i>Dichiarazione di reimpianto anticipato</i>.</p> <p>Di seguito si riporta un esempio di estirpo in cui la superficie vitata presente in grafica prima dell'estirpo ammonta a 3101 mq (3025 + 76).</p> 



Vigneto Uso del suolo Dati Generali Unità vitate **SIAP**

Vigneto rimanente/ Estirpo Estirpo

Superficie **76 m²**

Coordinate centroide 44° 49' 11.9166", 8° 1' 2.7216"

annulla conferma

Il totale della superficie delle relative schede UV presente in schedario prima dell'estirpo è pari a 3427 mq (2494 + 6 + 927).



Vigneto Uso del suolo Dati Generali Unità vitate **SIAP**

Unità vitate associate **#3 (3.427 m²)** Filtro:

Progressivo: 160 - Superficie: 927 m²
Data impianto 31/07/2021
CISTERNA D'ASTI - foglio 12 - part. 1328
410-VITE - 019-BARBERA N. - B273-PIEMONTE BARBERA
Id unità arborea: 763582
Sesto su file: 80
Sesto tra file: 250
Forma Allevamento: 25-SPALLIERA - GUYOT

Progressivo: 158 - Superficie: 2.494 m²
Data impianto 31/07/2021
CISTERNA D'ASTI - foglio 12 - part. 1328

Unità vitate da associare #0 (0 m²) Filtro:

Nessuna unità vitata associabile all'appezzamento

annulla conferma



Vigneto Uso del suolo Dati Generali Unità vitivinicola **SIAP**

Unità vitate associate #3 (3.427 m²) Filtro:

Sesto su file: 80
Sesto tra file: 250
Forma Allevamento: 25-SPALLIERA - GUYOT

Progressivo: 159 - Superficie: 6 m²
Data impianto 31/07/2021
CISTERNA D'ASTI - foglio 12 - part. 1328
410-VITE - 019-BARBERA N. - B273-PIEMONTE BARBERA
Id unità arborea: 763566
Sesto su file: 80
Sesto tra file: 250
Forma Allevamento: 25-SPALLIERA - GUYOT

Unità vitate da associare #2 (1.213 m²) Filtro:

Progressivo: 16 - Superficie: 278 m²
Data impianto 31/07/1970
CISTERNA D'ASTI - foglio 12 - part. 1329
410-VITE - 014-ARNEIS B. - A078-TERRE ALFIERI ARNEIS
Id unità arborea: 147771
Sesto su file: 90
Sesto tra file: 240
Forma Allevamento: 25-SPALLIERA - GUYOT

Progressivo: 88 - Superficie: 935 m²
Data impianto 31/07/1970

In grafica si esegue un estirpo parziale di 76 mq che si vuole attribuire alla scheda UV di 6 mq e in parte alla scheda UV con 927 mq di superficie iniziale.



Vigneto Uso del suolo Dati Generali Unità vitivinicola **SIAP**

Vigneto rimanente/ Estirpo Estirpo

Superficie 76 m²

Coordinate centroide 44° 49' 11.9166", 8° 1' 2.7216"

Al poligono di vigneto rimanente si associa la scheda UV di 2494 mq senza apportarvi alcuna modifica.



Vigneto Uso del suolo Dati Generali Unità vitivinicola **SIAP**

Vigneto rimanente/ Estirpo Vigneto rimanente

Superficie 3.025 m²

Coordinate centroide 44° 49' 13.1514", 8° 1' 3.5622"

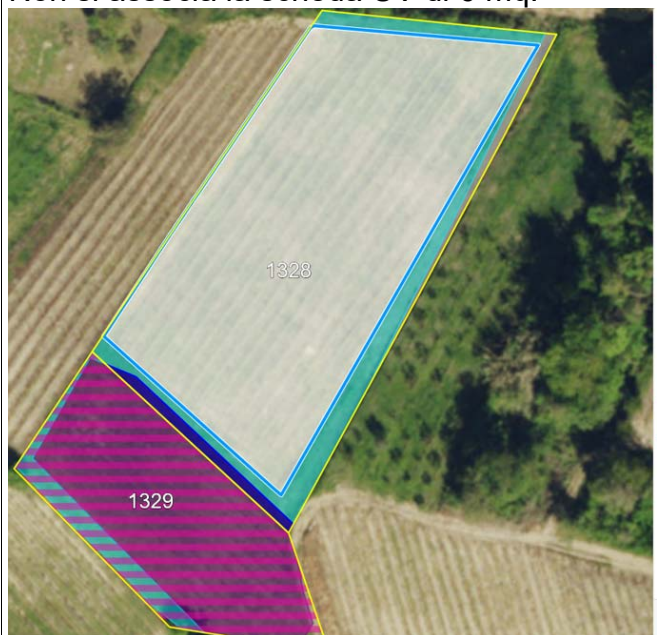
Vigneti associati #3 (3351 m²) Filtro:

Progressivo: 158 - Superficie: 2.494 m²
Data impianto 31/07/2021
CISTERNA D'ASTI - foglio 12 - part. 1328
410-VITE - 019-BARBERA N. - B273-PIEMONTE BARBERA
Id unità arborea: 763565
Sesto su file: 80
Sesto tra file: 250
Forma Allevamento: 25-SPALLIERA - GUYOT
Area rimanente: 2494

Vigneto non associato #0 (0 m²) Filtro:

Nessun vigneto associabile all'appezzamento

Non si associa la scheda UV di 6 mq.



Vigneto rimanente/ Estirpo Vigneto rimanente **SIAP**

Superficie 3.025 m²

Coordinate centroide 44° 49' 13.1514", 8° 1' 3.5622"

Vigneti associati #2 (3345 m²) Filtro:

Progressivo: 158 - Superficie: 2.494 m²
Data impianto 31/07/2021
CISTERNA D'ASTI - foglio 12 - part. 1328
410-VITE - 019-BARBERA N. - B273-PIEMONTE BARBERA
Id unità arborea: 763565
Sesto su file: 80
Sesto tra file: 250
Forma Allevamento: 25-SPALLIERA - GUYOT
Area rimanente: 2494

Vigneto non associato #1 (6 m²) Filtro:

Progressivo: 159 - Superficie: 6 m²
Data impianto 31/07/2021
CISTERNA D'ASTI - foglio 12 - part. 1328
410-VITE - 019-BARBERA N. - B273-PIEMONTE BARBERA
Id unità arborea: 763566
Sesto su file: 80
Sesto tra file: 250
Forma Allevamento: 25-SPALLIERA - GUYOT

Si associano 857 mq della scheda UV avente 927 mq di superficie iniziale.

Vigneto rimanente/ Estirpo Vigneto rimanente **SIAP**

Superficie 3.025 m²

Coordinate centroide 44° 49' 13.1514", 8° 1' 3.5622"

Vigneti associati #2 (3351 m²) Filtro:

Progressivo: 160 - Superficie: 927 m²
Data impianto 31/07/2021
CISTERNA D'ASTI - foglio 12 - part. 1328
410-VITE - 019-BARBERA N. - B273-PIEMONTE BARBERA
Id unità arborea: 763582
Sesto su file: 80
Sesto tra file: 250
Forma Allevamento: 25-SPALLIERA - GUYOT

Area rimanente: 857

Progressivo: 159 - Superficie: 7.404 m²

Vigneto non associato #1 (6 m²) Filtro:

Progressivo: 159 - Superficie: 6 m²
Data impianto 31/07/2021
CISTERNA D'ASTI - foglio 12 - part. 1328
410-VITE - 019-BARBERA N. - B273-PIEMONTE BARBERA
Id unità arborea: 763566
Sesto su file: 80
Sesto tra file: 250
Forma Allevamento: 25-SPALLIERA - GUYOT

annulla conferma

Il totale della superficie vitata ante trasmissione è uguale alla somma della superficie estirpata in grafica più la somma della superficie imputata come area rimanente nelle varie schede UV.

Riepilogo

Particella	Progr. UNAR	Sup. vitata ante trasmissione (m ²)	Sup. vitata post trasmissione(m ²)	Sup. estirpata (m ²)	Data estirpo	Data impianto	Vitigno post trasmissione	Idoneità post trasmissione
CISTERNA D'ASTI (AT)/12/1328	158	2494	2494	0	-	31/07/2021	BARBERA N.	PIEMONTE BARBERA
	159	6	0	6	27/02/2026	31/07/2021	BARBERA N.	PIEMONTE BARBERA
	160	927	857	70	27/02/2026	31/07/2021	BARBERA N.	PIEMONTE BARBERA

3427 + 3351 = 76

3427

1329

annulla

In tutti i casi in cui il totale della superficie vitata ante trasmissione è diverso dalla somma della superficie estirpata in grafica più la somma della superficie imputata come area rimanente nelle varie schede UV, si accende il controllo bloccante **VIT62** in fase di esecuzione dei controlli informatici.

Vigneto Uso del suolo Dati Generali Unità vitate SIAP

Vigneto rimanente/ Estirpo Vigneto rimanente

Superficie 3.025 m²

Coordinate centroide 44° 49' 13.1514", 8° 1' 3.5622"

Vigneti associati #2 (3025 m²) Filtro:

Progressivo: 160 - Superficie: 927 m²

Data impianto 31/07/2021
CISTERNA D'ASTI - foglio 12 - part. 1328
410-VITE - 019-BARBERA N. - B273-PIEMONTE BARBERA
Id unità arborea: 763582
Sesto su file: 80
Sesto tra file: 250
Forma Allevamento: 25-SPALLIERA - GUVOT

Area rimanente: 531

Progressivo: 158 - Superficie: 2.494 m²

Vigneto non associato #1 (6 m²) Filtro:

Progressivo: 159 - Superficie: 6 m²

Data impianto 31/07/2021
CISTERNA D'ASTI - foglio 12 - part. 1328
410-VITE - 019-BARBERA N. - B273-PIEMONTE BARBERA
Id unità arborea: 763566

Riepilogo

Attenzione, proseguendo con l'operazione le modifiche al piano grafico verranno registrate. Confermi la modifica?

Particella	Progr. UNAR	Sup. vitata ante trasmissione (m ²)	Sup. vitata post trasmissione(m ²)	Sup. estirpata (m ²)	Data estirpo	Data impianto	Vitigno post trasmissione	Idoneità post trasmissione
CISTERNA D'ASTI (AT)/12/1328	158	2494	2494	0	gg / mm / aaaa	31/07/2021	BARBERA N.	PIEMONTE BARBERA
	159	6	0	6	27 / 02 / 2026	31/07/2021	BARBERA N.	PIEMONTE BARBERA
	160	927	531	70	27 / 02 / 2026	31/07/2021	BARBERA N.	PIEMONTE BARBERA

3427 + 3025 + 76 = 3101

VIT62 Verifica che a seguito di un estirpo, per ogni particella la somma della superficie vitata delle relative unità vitate presente a schedario prima dell'estirpo, sia identica alla somma della superficie estirpata più la superficie rimanente presente in fascicolo post estirpo

[VIT62] Incongruenza tra superficie ante estirpo e somma delle superfici estirpate e rimanenti per la particella [CISTERNA D'ASTI Sez. N.P. Fgl.12 Part.1328 Sub. N.P.]

Si fa presente che **in caso di estirpo parziale il totale della superficie estirpata, dovrà coincidere sempre con la superficie effettivamente estirpata in grafica** (poligoni blu) e dovrà essere cura degli utenti inserire le superfici corrette di area rimanente per le singole schede UV.

2. Controlli informatici

Con il rilascio in linea di questa versione sono stati implementati/modificati i seguenti controlli informatici:

VIT62 – *Incongruenza tra superficie ante estirpo e somma delle superfici estirpate e rimanenti per la particella (comune, sezione, foglio, particella).* Verifica che a seguito di un estirpo parziale, la somma della superficie vitata ante estirpo delle unità vitate di una particella, sia identica alla somma del totale della superficie estirpata in grafica più il totale della

superficie imputata come area rimanente nelle varie schede UV della particella stessa.
Il controllo è di tipo bloccante e configurato su tutte le istanze e istruttorie di estirpo (estirpo, estirpo di pratica semplificata ed estirpo di reimpianto anticipato).