



Gestionale Finanziamenti Rendicontazione

Agosto 2024



Scaletta

- 1- Informazioni generali sul Gestionale Finanziamenti.
- 2- Modalità di accesso.
- 3- Informazioni utili e Segnalazioni errori del browser
- 4- Richiesta di assistenza
- 5- Area tematica di Regione Piemonte
- 6- Gestionale Finanziamenti: Abilitazione utenti
- 7- Attività da svolgere
- 8- Documenti di progetto
- 9- FAQ A1902A - Artigianato



1- Cos'è il Gestionale Finanziamenti

Il servizio "Gestionale dei Finanziamenti" permette ai beneficiari di azioni finanziate dalla Pubblica Amministrazione di effettuare le principali operazioni legate alla gestione amministrativa e finanziaria dei propri progetti.

Offre infatti la possibilità di:

- rendicontare on line le spese
- gestire le comunicazioni formali con le autorità della Pubblica Amministrazione preposte al controllo
- avere una chiara visione delle attività in carico al beneficiario sulla base delle fasi che il progetto sta attraversando.

Inoltre fornisce un accesso specifico per le autorità preposte al controllo per validare le spese e controllare gli avanzamenti fisici / economici e finanziari dei progetti.

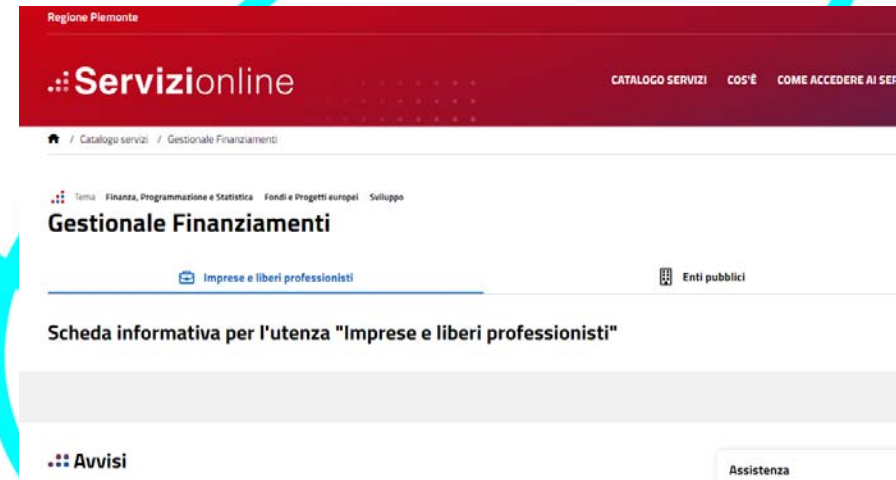
VANTAGGI:

STANDARDIZZAZIONE: Unica modalità di accesso e gestione di tutte le agevolazioni e progetti, tracciato e certificato

SEMPLIFICAZIONE: Utilizzo di un'Interfaccia unica per tutte le fasi della rendicontazione

TRASPARENZA: Accesso a tutte le comunicazioni e ai documenti in un unico contenitore, sempre consultabile

TRACCIABILITA': Possibilità di scambiare documenti e rispondere alle richieste in tempi rapidi, monitorando costantemente la propria posizione



2- Modalità di accesso

Il servizio “Gestionale dei Finanziamenti” permette ai beneficiari di azioni co-finanziate dalla Pubblica Amministrazione di effettuare le principali operazioni legate alla gestione amministrativa e finanziaria dei propri progetti.

Il Gestionale Finanziamenti richiede l’acquisizione di opportune credenziali di autenticazione; gli strumenti devono essere acquisiti autonomamente dal Beneficiario che desidera accedere.

I metodi di autenticazione previsti per accedere alla procedura sono :

- **Credenziali SPID personali di 2 livello**
- **Carta d’identità digitale (CIE)**
- **Certificato digitale di autenticazione (Cns, TS, FirmaDigitale)**

Il Beneficiario può scegliere alternativamente tra le modalità di accesso.

Autenticazione

SPID CIE CNS | TS-CNS

Entra con SPID

SPID è il sistema di accesso che consente di utilizzare, con un'identità digitale unica, i servizi online della Pubblica Amministrazione e dei privati accreditati.

Se sei già in possesso di un'identità digitale, accedi con le credenziali del tuo gestore.

Se non hai ancora un'identità digitale, richiedila ad uno dei gestori.

[Maggiori info su SPID](#)

[Non hai SPID?](#)

2- Modalità di accesso SPID

ACCESSO TRAMITE CREDENZIALI SPID PERSONALI E DI SECONDO LIVELLO

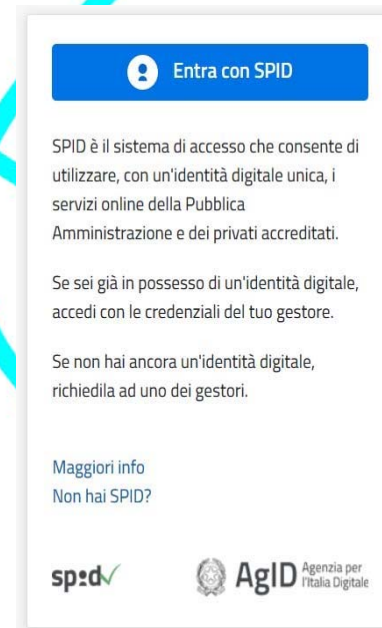
SPID, il Sistema Pubblico di Identità Digitale, è la soluzione che ti permette di ACCEDERE a tutti i servizi online della Pubblica Amministrazione con un'unica Identità Digitale.

Le credenziali SPID sono univoche a livello nazionale e si possono ottenere seguendo le indicazioni fornite dal sito: <https://www.spid.gov.it/richiedi-spid>

L'ACCESSO ALLA PROCEDURA FINANZIAMENTI DOMANDE RICHIEDE IL LIVELLO DI SICUREZZA 2 (NON È NECESSARIO IL LIVELLO 3 E NON È AMMISSIBILE L'UTILIZZO DI CREDENZIALI SPID AZIENDALI).

LE CREDENZIALI SPID NON DEVONO ESSERE OBBLIGATORIAMENTE INTESTATE AL BENEFICIARIO DEL PROGETTO.

NOTA: la configurazione delle credenziali SPID è a carico dell'utente che effettua l'autenticazione. In caso di problemi tecnici è necessario rivolgersi al soggetto che ha fornito le credenziali.



Entra con SPID

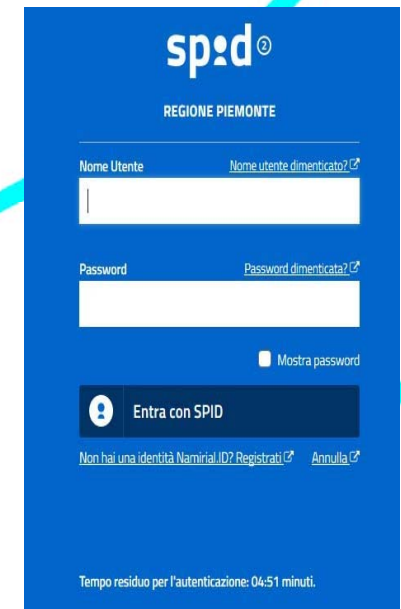
SPID è il sistema di accesso che consente di utilizzare, con un'identità digitale unica, i servizi online della Pubblica Amministrazione e dei privati accreditati.

Se sei già in possesso di un'identità digitale, accedi con le credenziali del tuo gestore.

Se non hai ancora un'identità digitale, richiedila ad uno dei gestori.

Maggiori info
Non hai SPID?

spid ✓ AgID Agenzia per l'Italia Digitale



spid

REGIONE PIEMONTE

Nome Utente [Nome utente dimenticato?](#)

Password [Password dimenticata?](#)

Mostra password

Entra con SPID

[Non hai una identità Namirial.ID? Registrati](#) [Annulla](#)

Tempo residuo per l'autenticazione: 04:51 minuti.



2- Modalità di accesso Cns, TS, Firma Digitale

ACCESSO TRAMITE CERTIFICATO DIGITALE DI AUTENTICAZIONE

L'identificazione elettronica è un processo in cui si usano i dati di autenticazione personale in forma elettronica per identificare univocamente: una persona fisica, una persona legale, una persona fisica che rappresenti una persona legale.

L'identificazione elettronica, detta anche certificato digitale di autenticazione, viene utilizzata per ACCEDERE a servizi online.

Il certificato digitale è presente all'interno di un dispositivo (nel formato Smart Card , Token USB o Carta nazionale dei servizi, Firma digitale), rilasciato da una Certification Authority (CA) autorizzata.

Consente di effettuare un'autenticazione forte nei siti web che richiedono come credenziale di accesso l'utilizzo di un certificato digitale.

E' sempre disponibile l'accesso con Certificato digitale emesso da una Certification Authority riconosciuta a livello nazionale o CNS abilitata.

La pagina di accesso al servizio mostrerà il link per gli utenti che dispongono certificato digitale o CNS abilitata.

Link utili:

<https://www.agid.gov.it/it/piattaforme/firma-elettronica-qualificata/certificati>

<https://www.agid.gov.it/it/piattaforme/firma-elettronica-qualificata/prestatori-di-servizi-fiduciari-attivi-in-italia>

Accesso tramite certificato digitale o carta elettronica

Si prega di accertarsi che il certificato digitale sia configurato correttamente nel browser in uso. Solo in seguito cliccare il seguente pulsante Accedi.

Accedi

2- Modalità di accesso CIE

ACCESSO CON CARTA DI IDENTITA' ELETTRONICA

La CIE (Carta d'identità elettronica) è il nuovo documento d'identità in Italia. È rilasciata sia ai cittadini italiani che stranieri (UE o extra-UE).

Oltre alle funzioni della precedente carta, permette l'accesso ai servizi digitali della Pubblica Amministrazione come previsto dalla normativa.

L'accesso può avvenire:

- da PC (utilizzando un apposito lettore NFC)
- da smartphone o tablet (dotati di tecnologia NFC, sistema operativo Android 6.x o superiore e dell'applicazione "CIE ID" del Poligrafico che è possibile scaricare dal Play Store Android)

Per maggiori informazioni: <https://www.cartaidentita.interno.gov.it/>

Seleziona la modalità di autenticazione



3- Informazioni utili e Segnalazioni errori del browser

- 1- Pc connesso a internet
- 2- Kit Certificato digitale (chiavetta USB o Smart Card con lettore da installare sul pc)
- 3 – Credenziali SPID (in alternativa al certificato digitale- LIVELLO 2 personale)
- 4 - Programma di gestione della firma digitale (es. Dike o analogo fornito dal provider del Kit di firma) installato nella postazione da cui si intende operare

Per assistenza sulla configurazione del certificato digitale rivolgersi al servizio assistenza dell'ente che ha emesso il certificato.

NOTA:

L'accesso con CNS richiede un lettore di smart card in grado di leggere il certificato presente nella Carta il cui acquisto è a carico dell'utente che effettua l'accesso.

L'accesso con Certificato digitale fornito da una Certification Authority avviene a seconda del kit fornito (Smart Card, chiave USB, file).

L'accesso con Spid Livello 2, prevede l'inserimento del nome utente, password scelti dall'utente, più la generazione di un codice temporaneo di accesso (one time password).

In entrambe i casi l'installazione e la configurazione dei lettori e/o del kit è a carico dell'utente che effettua l'autenticazione.

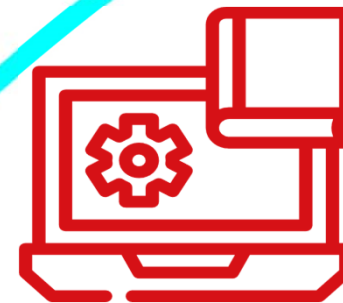
In caso di problemi tecnici nella configurazione del certificato è possibile seguire il [Manuale di Verifica](#) del Funzionamento alla pagina <https://servizi.regione.piemonte.it/come-accedere-ai-servizi> , mentre, per quanto riguarda le credenziali SPID, è necessario rivolgersi al proprio Provider.

ATTENZIONE:

Nel caso in cui l'utente non riuscisse né a raggiungere i portali né la pagina di autenticazione, il motivo potrebbe essere dovuto a configurazioni di Proxy o Firewall che non consentono l'accesso agli applicativi CSI. **DISATTIVARE FIREWALL CHE IMPEDISCONO L'ACCESSO A HTTPS.**

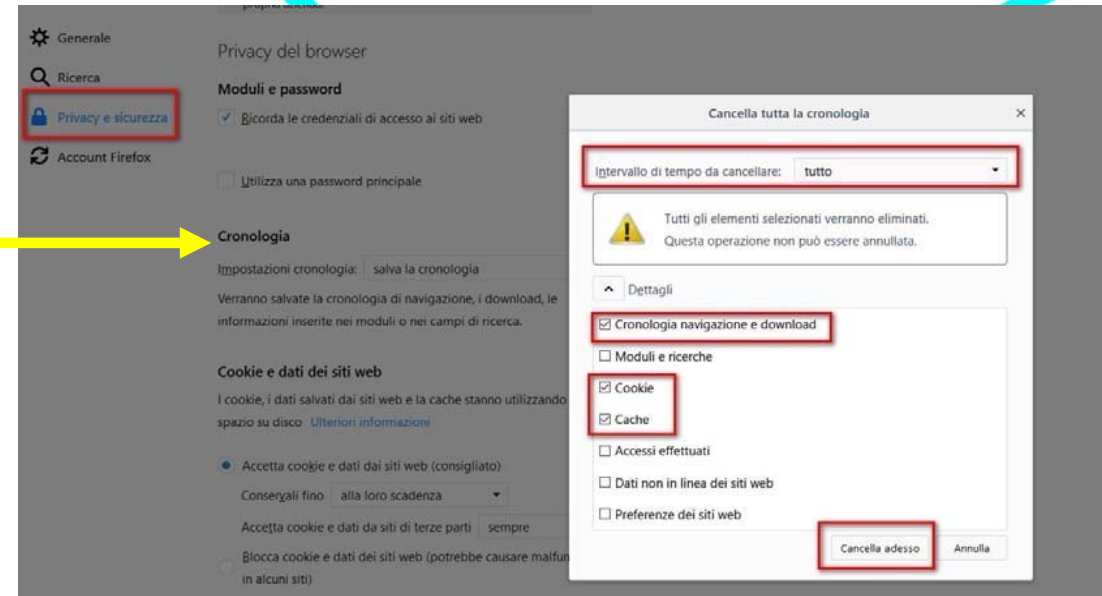
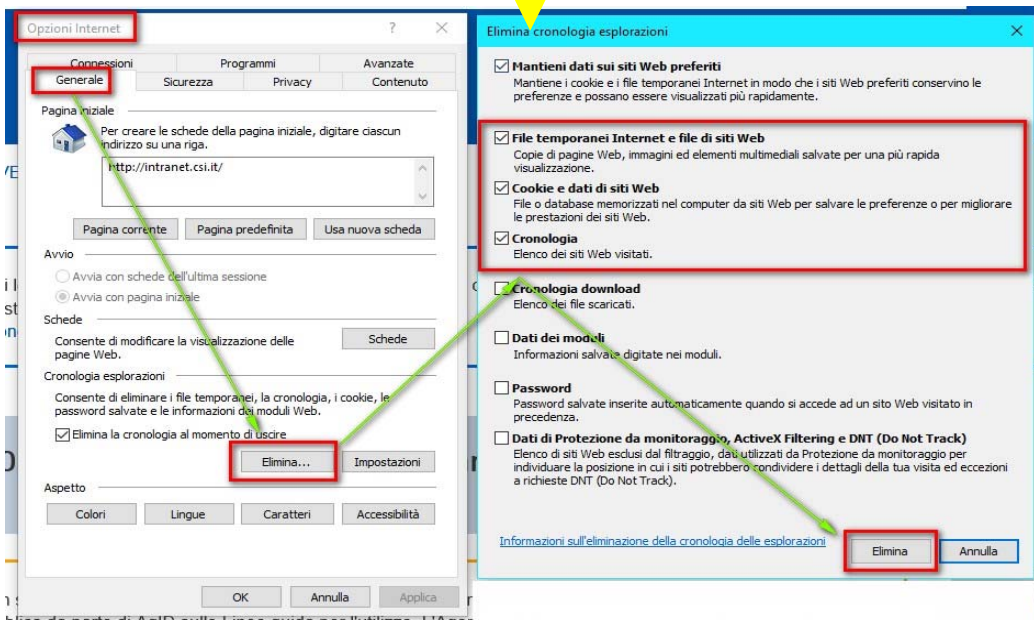
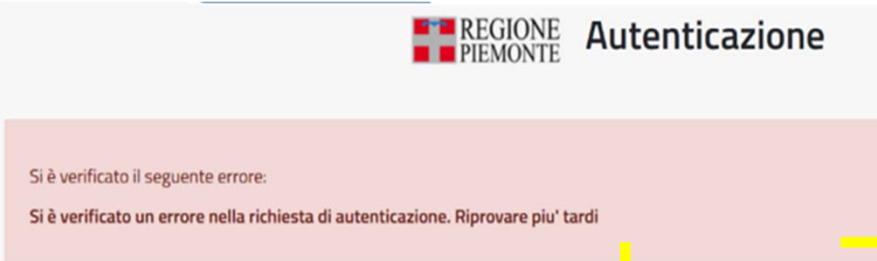
E' necessario che l'amministratore del sistema del cliente, verifichi le proprie configurazioni e che i sistemi del CSI (<https://>) siano da loro raggiungibili. Verificare eventuali blocchi dovuti all'antivirus.

Si consiglia di verificare se la versione del browser utilizzata rientra tra quelle riportate nell'elenco presente sul su SistemaPiemonte, in tal caso si raccomanda di procedere all'aggiornamento. Se il browser non verrà aggiornato a breve non sarà più possibile utilizzare i servizi protetti.



3- Informazioni utili e Segnalazioni errori del browser

Quando si incorre in un **ERRORE IMPREVISTO** è fondamentale **ELIMINARE CRONOLOGIA**, cache e cookie del browser utilizzato. **CHIUDERE TUTTE LE VIDEATE DEL BROWSER RIPULITO**. Aprire una nuova pagina e accedere alla procedura



4- Richiesta di assistenza

Qualora, in fase di compilazione del progetto, venissero evidenziati degli errori nei dati riportati o sul funzionamento della Piattaforma di presentazione delle domande, è possibile chiedere l'ASSISTENZA compilando il **FORM DI ASSISTENZA**:

🏠 / Catalogo servizi / Gestionale Finanziamenti

Tema Finanza, Programmazione e Statistica Fondi e Progetti europei Sviluppo

Gestionale Finanziamenti

📁 Imprese e liberi professionisti

🏢 Enti pubblici

Scheda informativa per l'utenza "Imprese e liberi professionisti"

ACCESSO RISERVATO

Il servizio è soggetto ad autenticazione tramite certificato digitale



ACCESSO CON SPID

Il servizio è accessibile tramite Credenziali SPID, Carta d'Identità Elettronica



Avvisi

07.11.2022 Indagine di usabilità del sistema

Assistenza

Informazioni ed assistenza [leggi tutto](#)

Documentazione

📄 [Manuale d'uso 2022](#)
Adobe Portable Document Format - 5.22 MB

Informazioni e Assistenza

ATTENZIONE
Utilizzare il FORM per ricevere Assistenza durante la compilazione dei dati on line. Utilizzare solo i riferimenti CSI Piemonte riportati nel riquadro

Per informazioni sulla procedura informatica CSI Piemonte

[Form di Assistenza \(solo assistenza I livello\)](#)

30.

chiudi



4- Richiesta di assistenza

FORM DI ASSISTENZA: inserire più dati possibili e corretti per velocizzare i tempi di risoluzione.

FINDOM - Inserimento richiesta di Assistenza

RICHIEDENTE

Cognome * Nome * Codice Fiscale *

Azienda *

Azienda di appartenenza del richiedente

RIFERIMENTI DEL RICHIEDENTE

Telefono * Telefono alternativo Indirizzo e-mail *

Verifica * Verifica Verifica *

Ripetere Numero di telefono Ripetere Numero di telefono alternativo Ripetere indirizzo e-mail

Informazioni per il contatto *

Inserire informazioni utili ad essere agevolmente ricontattati

RICHESTA

Codice fiscale beneficiario/ente/persona fisica * Bando *

Selezionare il Bando interessato

Tipologia del problema * Numero della domanda

Selezionare la tipologia del problema da segnalare

Descrizione del problema *

Descrivere con precisione il problema riscontrato

ALLEGATI

Elenco File Allegati

nome file

Sposta qui un file da allegare o selezionalo

+ Aggiungi

Invia

ATTENZIONE
inserire l'indirizzo e-mail in
entrambi i campi
Assicurarsi che il dato non
riporti eventuali errori di
battitura

5- Area Tematica di Regione Piemonte

<https://bandi.regione.piemonte.it/contributi-finanziamenti/bando-concessione-contributi-fondo-perduto-alle-imprese-artigiane-piemontesi-partecipazione-fiere-0>

Bando per la concessione di contributi a fondo perduto alle imprese artigiane piemontesi per la partecipazione a fiere - secondo semestre 2024

Contributi e finanziamenti

Stato: Scaduto

Condividi

Oggetto del bando

D.G.R. n. 27-7600 del 23 ottobre 2023 e D.G.R. n. 29-8443 del 15 aprile 2024. Approvazione bando per la proroga al secondo semestre del 2024 della Misura di concessione di contributi alle imprese artigiane piemontesi per la partecipazione a fiere nazionali ed internazionali che si svolgono in Italia. Spesa nei limiti di Euro 196.000,00 - capitolo di spesa 154204/2024

Domande dal

Ven, 03/05/2024 - 09:00

Scadenza

Lun, 04/11/2024 - 12:00

Riferimento Bollettino Ufficiale

[BUR n. 18 del 02.05.2024 - D.D. n. 169 del 26.04.2024](#)

Temi

Sviluppo

Rivolto a

Imprese e liberi professionisti

Risorse

Risorse regionali

Procedura

Bando

++++ Comunicazione importante: il bando è stato chiuso anticipatamente per esaurimento delle risorse disponibili così come indicato nel punto A.3.2 del bando stesso.

Elenco atti di concessione di contributi (in aggiornamento):

- [Determinazione Dirigenziale 12 giugno 2024, n. 232 - Esito](#) 



6- Gestionale Finanziamenti

La videata di accesso si presenta nel seguente modo:

<https://servizi.regione.piemonte.it/catalogo/gestionale-finanziamenti>

1- TASTI DI ACCESSO

2- AVVISI

3- BOX ASSISTENZA

4- BOX DOCUMENTAZIONE MANUALE D'USO

5- EVENTUALE DOCUMENTAZIONE BANDI



🏠 / Catalogo servizi / Gestionale Finanziamenti

Tema Finanza, Programmazione e Statistica Fondi e Progetti europei Sviluppo

Gestionale Finanziamenti

📁 Imprese e liberi professionisti 📁 Enti pubblici

Scheda informativa per l'utenza "Imprese e liberi professionisti"

ACCESSO RISERVATO
Il servizio è soggetto ad autenticazione tramite certificato digitale

ACCESSO CON SPID
Il servizio è accessibile tramite Credenziali SPID, Carta d'Identità Elettronica

📢 **Avvisi**

07.11.2022 Indagine di usabilità del sistema

Assistenza
Informazioni ed assistenza [leggi tutto](#)

Documentazione
📄 [Manuale d'uso 2022](#)
Adobe Portable Document Format - 5.22 MB

6- Gestionale Finanziamenti: ABILITAZIONE UTENTI

Per richiedere l'abilitazione ad operare sul sistema come **BENEFICIARIO** è necessario che il **LEGALE RAPPRESENTANTE** acceda con il suo dispositivo all'attività **Gestione dati del progetto (1) -- Soggetti (2)– Nuovo Soggetto (3)** ed inserisca i dati del Soggetto da abilitare.

1

Beneficiario: **IMPRESA TEST SRL - 79688070618**
Bando: **Contributo alle Imprese artigiane per la partecipazione a fiere**

A19_2023_FD111111

[Chiusura d'ufficio del progetto](#)

[Gestione checklist del progetto](#)

[Gestione dati del progetto](#)

2

Beneficiario: **IMPRESA TEST SRL**
Codice progetto: **A19_2023_FD111111** [DATI PROGETTO](#) [ATTIVITÀ PREGRESSE](#) [CONTO ECONOMICO](#)

[DATI GENERALI](#) [DATI BENEFICIARIO E SEDI](#) [SOGGETTI](#)

[NUOVO SOGGETTO](#)

3

Dati soggetto

Nome **PIPPO**

Cognome **VERDI** **Operatore inserimento dati: può operare per conto del LR ma non può firmare**

Codice fiscale **BL** **Q**

Selezionare un ruolo
OPERATORE INSERIMENTO DATI

Abilitato all'accesso

[SALVA](#)

4

Delegato alla firma: può operare per conto del LR e può firmare le dichiarazioni da inviare tramite il Gestionale Finanziamenti

Dati soggetto

Nome **PIPPO** Sesso M F

Cognome **VERDI** Nato il **1/1/1967**

Codice fiscale **PPOVRD67L27A111Q** Selezionare uno stato **ITALIA**

Selezionare un ruolo
Delegato alla firma Selezionare una provincia **ASTI**

Abilitato all'accesso Solo il rappresentante legale viene automaticamente abilitato all'accesso Selezionare un comune **ASTI**

Dati residenza

Indirizzo **VIA VAI** n° **1** CAP **10100**

Selezionare uno stato **ITALIA** Selezionare una regione **PIEMONTE**

Selezionare una provincia **TORINO** Selezionare un comune **ALMESE**

[SALVA](#)



Attenzione: i ruoli Delegato alla firma e Nuovo legale rappresentante devono essere convalidati dall'Istruttore.

Codice fiscale	Cognome nome / Denominazione	Ruolo	Tipo soggetto	Abilitato all'accesso
PLTPPP90M01L219I	PLUTO PIPPO	OPERATORE INSERIMENTO DATI	Persona Fisica	SI <input checked="" type="checkbox"/>
SRG	9V BIANCHI MARI	Rappresentante Legale	Persona Fisica	SI <input checked="" type="checkbox"/>
ZMBSLD83C01B441X	ZUMBIANO SAMUELE DONATO	Delegato alla firma	Persona Fisica	SI <input checked="" type="checkbox"/>

7- Gestionale Finanziamenti- ATTIVITA' DA SVOLGERE

La videata di accesso si presenta nel seguente modo:

1

Utente operatore per Beneficiari

Attività da svolgere Documenti di progetto

2

Gestione dati del progetto: abilitare nuovi soggetti e confermare la mail facendo attenzione a non inserire la pec nel campo mail

Attività da svolgere

Criteria di ricerca

Beneficiario: IMPRESA TEST SRL - 79688070618
Bando: Contributo alle Imprese artigiane per la partecipazione a fiere

A19_2023_FD111111

Comunicazione di fine progetto

Comunicazione di rinuncia

Gestione dati del progetto

Gestione integrazioni

RENDICONTAZIONE

Gestione dati del progetto

Indirizzo email e PEC da confermare

Beneficiario: IMPRESA TEST SRL
Codice progetto: A19_2023_FD111111

DATI GENERALI DATI BENEFICIARIO E SEI SOGGETTI

Deti anagrafici

Denominazione: IMPRESA TEST SRL

Coordinate bancarie

Recapiti

INSERIRE E-MAIL E NON PEC

CONFERMA

3

Beneficiario: IMPRESA TEST SRL - 79688070618
Bando: Contributo alle Imprese artigiane per la partecipazione a fiere

A19_2023_FD111111

Comunicazione di fine progetto

Comunicazione di rinuncia

Gestione dati del progetto

Gestione integrazioni

RENDICONTAZIONE

Accedere a RENDICONTAZIONE e premere NUOVO DOCUMENTO DI SPESA

Criteria di ricerca

Documenti di spesa

Non ci sono elementi da visualizzare.

INVIO DICHIARAZIONE DI SPESA

NUOVO DOCUMENTO DI SPESA

7- Gestionale Finanziamenti- ATTIVITA' DA SVOLGERE

4 Accedere a RENDICONTAZIONE e premere NUOVO DOCUMENTO DI SPESA
Selezionare FATTURA e Documento Informativo nativamente digitale. Premere LEGGI I DATI IN XML

5 Accedere ad ARCHIVIO FILE per uploadare i file da utilizzare in rendicontazione

6 Dopo aver selezionato la cartella nella root, spostarsi nella parte centrale per inserire i file premendo il tasto Upload File. Selezionare i file e premere CARICA

7 Attenzione: il nome dei file non deve contenere spazi ne caratteri speciali. Utilizzare - o _ in sostituzione degli spazi. Nel triangolo rosso viene evidenziata l'anomalia riscontrata in fase di verifica del nome del file.

8 Selezionare il file, premere ALLEGA E CHIUDI

7- Gestionale Finanziamenti- ATTIVITA' DA SVOLGERE

9 Quando si utilizza LEGGI DATI DA FILE IN XML, i campi del documento di spesa sono compilati dal sistema. Completare i dati del fornitore inserendo una tipologia

Nuovo fornitore

Selezionare una tipologia
Persona Giuridica

Denominazione*
Ingenierie Srl

Codice fiscale
00170

Partita Iva
000000000

Selezionare una tipologia*
Societa' a responsabilita' limitata

Forma giuridica* Privato Pubblico

Allegati

ANNULLA **SALVA**

10 Dopo aver salvato i dati del fornitore, il documento di spesa appare compilato. I campi evidenziati in verde sono compilati dal sistema. I campi evidenziati in arancione sono da compilare e premere SALVA.

Documento di spesa

Selezionare una tipologia*
Fattura

Numero (max 70 car.)*
0348

Data*
29/12/2023

DOCUMENTO Informatico nativamente digitale (1) Copia informatica (2) / Formato cartaceo

LEGGI I DATI DA FILE XML

Descrizione*
Contratto di fornitura di Test

Selezionare un tipo fornitore*
Persona Giuridica

Selezionare un fornitore*
INGENIERIE SRL - 0C

Importabile*
4.000,00

Importo IVA
1.000,00

Importo IVA indetraibile

Totale documento
5.000,00

Rendicontabile*
4.500,00

Invio allegati in formato cartaceo Invio allegati digitali

AGGIUNGI ALLEGATI

Allegati al documento di spesa

sub_1829x_79188_IT0_981_94832.xml

Allegati - Fornitore

Non ci sono elementi da visualizzare.

Tutti gli inventari sono da intendarsi in euro

SALVA

INSERIRE L'IMPORTO DA RENDICONTARE E ASSOCIARE ALLE VOCI DI SPESA. SE L'IVA NON RISULTA INDETRAIBILE, INSERIRE UN IMPORTO NON SUPERIORE ALL'IMPONIBILE.

11 Premere NUOVA VOCE DI SPESA e selezionare la Macro e la Micro voce di spesa. Il RESIDUO RENDICONTABILE deve essere interamente associato

NUOVA VOCE DI SPESA

Residuo rendicontabile (A-B): 4.000,00

Selezionare una macro voce*
Partecipazione a Evento Fieristico

Spesa interamente sostenute con l'Ente Fiera

2.b1. Saldo per lo spazio espositivo sostenute con l'Ente Fiera in caso di presenza di allestire esterno (in alternativa alla voce 2.a)

2.b2. Spese per allestimento sostenute con allestire esterno autorizzato dall'Ente Fiera (in alternativa alla voce 2.a)

Quota parte*

1.500,00

Residuo ammissibile
1.500,00

Residuo rendicontabile (A-B): 1.500,00

Selezionare una macro voce*
Partecipazione a Evento Fieristico

Selezionare una micro voce*
2.b2. Spese per allestimento sostenute con allestire esterno autorizzato dall'Ente Fiera (in alternativa alla voce 2.a)

Ammissibile
1.500,00

Quota parte*
1.500,00

Residuo ammissibile
1.500,00

Insertire l'importo da attribuire alla voce di spesa

SALVA

Rendicontabile (A): 4.000,00	Totale rendicontato (B): 4.000,00	Residuo rendicontabile (A-B): 0,00												
<table border="1"> <thead> <tr> <th>Voce di spesa</th> <th>Ammissibile</th> <th>Residuo</th> <th>Rendicontato</th> </tr> </thead> <tbody> <tr> <td>Partecipazione a Evento Fieristico: 2.b1. Saldo per lo spazio espositivo sostenute con l'Ente Fiera in caso di presenza di allestire esterno (in alternativa alla voce 2.a)</td> <td>2.500,00</td> <td>0,00</td> <td>2.500,00</td> </tr> <tr> <td>Partecipazione a Evento Fieristico: 2.b2. Spese per allestimento sostenute con allestire esterno autorizzato dall'Ente Fiera (in alternativa alla voce 2.a)</td> <td>1.500,00</td> <td>0,00</td> <td>1.500,00</td> </tr> </tbody> </table>			Voce di spesa	Ammissibile	Residuo	Rendicontato	Partecipazione a Evento Fieristico: 2.b1. Saldo per lo spazio espositivo sostenute con l'Ente Fiera in caso di presenza di allestire esterno (in alternativa alla voce 2.a)	2.500,00	0,00	2.500,00	Partecipazione a Evento Fieristico: 2.b2. Spese per allestimento sostenute con allestire esterno autorizzato dall'Ente Fiera (in alternativa alla voce 2.a)	1.500,00	0,00	1.500,00
Voce di spesa	Ammissibile	Residuo	Rendicontato											
Partecipazione a Evento Fieristico: 2.b1. Saldo per lo spazio espositivo sostenute con l'Ente Fiera in caso di presenza di allestire esterno (in alternativa alla voce 2.a)	2.500,00	0,00	2.500,00											
Partecipazione a Evento Fieristico: 2.b2. Spese per allestimento sostenute con allestire esterno autorizzato dall'Ente Fiera (in alternativa alla voce 2.a)	1.500,00	0,00	1.500,00											
Rendicontabile (A): 4.000,00	Totale rendicontato (B): 3.500,00	Residuo rendicontabile (A-B): 500,00												
<table border="1"> <thead> <tr> <th>Voce di spesa</th> <th>Ammissibile</th> <th>Residuo</th> <th>Rendicontato</th> </tr> </thead> <tbody> <tr> <td>Partecipazione a Evento Fieristico: 2.b1. Saldo per lo spazio espositivo sostenute con l'Ente Fiera in caso di presenza di allestire esterno (in alternativa alla voce 2.a)</td> <td>2.500,00</td> <td>0,00</td> <td>2.500,00</td> </tr> <tr> <td>Partecipazione a Evento Fieristico: 2.b2. Spese per allestimento sostenute con allestire esterno autorizzato dall'Ente Fiera (in alternativa alla voce 2.a)</td> <td>1.500,00</td> <td>500,00</td> <td>1.000,00</td> </tr> </tbody> </table>			Voce di spesa	Ammissibile	Residuo	Rendicontato	Partecipazione a Evento Fieristico: 2.b1. Saldo per lo spazio espositivo sostenute con l'Ente Fiera in caso di presenza di allestire esterno (in alternativa alla voce 2.a)	2.500,00	0,00	2.500,00	Partecipazione a Evento Fieristico: 2.b2. Spese per allestimento sostenute con allestire esterno autorizzato dall'Ente Fiera (in alternativa alla voce 2.a)	1.500,00	500,00	1.000,00
Voce di spesa	Ammissibile	Residuo	Rendicontato											
Partecipazione a Evento Fieristico: 2.b1. Saldo per lo spazio espositivo sostenute con l'Ente Fiera in caso di presenza di allestire esterno (in alternativa alla voce 2.a)	2.500,00	0,00	2.500,00											
Partecipazione a Evento Fieristico: 2.b2. Spese per allestimento sostenute con allestire esterno autorizzato dall'Ente Fiera (in alternativa alla voce 2.a)	1.500,00	500,00	1.000,00											



7- Gestionale Finanziamenti- ATTIVITA' DA SVOLGERE

12

Inserire NUOVA QUIETANZA. Selezionare la modalità, la data e l'importo pagato. Premere SALVA

Quietanze

Quietanze associate a Fattura, 0348 del 29/12/2023

NUOVA QUIETANZA

Nuova quietanza Residuo quietanzabile: 5.000,00

Selezionare una modalità *

Bonifico

Data * 3/2/2024 Importo * 5.000,00

ANNULLA SALVA

Premo l'icona Allega (clips). Accedo all'archivio file, Accedo alla ROOT e alla cartella. Premo il tasto UPLOAD e allego il bonifico.

Quietanze associate a Fattura, 0348 del 29/12/2023

NUOVA QUIETANZA

Totale documento	Totale note credito	Totale rendicontato	Totale quietanzato	Rendicontato quietanzato	Residuo quietanzabile
5.000,00	0,00	4.000,00	5.000,00	4.000,00	0,00

Modalità	Data	Importo	Residuo	Allegati
Bonifico	03/02/2024	5.000,00		Nessun documento allegato

Archivio file

Beneficiario: IMPRESA TEST SRL

Archivio file

Beneficiario: IMPRESA TEST SRL

/root

/A19_2023_FD111111

Sei in /root/A19_2023_FD111111

Nome

Bonifico_fiere.pdf

Quietanze associate a Fattura, 0348 del 29/12/2023

NUOVA QUIETANZA

Totale documento	Totale note credito	Totale rendicontato	Totale quietanzato	Rendicontato quietanzato	Residuo quietanzabile
5.000,00	0,00	4.000,00	5.000,00	4.000,00	0,00

Modalità	Data	Importo	Residuo	Allegati
Bonifico	03/02/2024	5.000,00		Bonifico_fiere.pdf



7- Gestionale Finanziamenti- ATTIVITA' DA SVOLGERE

13

CONTO ECONOMICOVERIFICA CONTO ECONOMICO PRIMA DELL'INVIO DELLA DICHIARAZIONE DI SPESA FINALE

← Torna alle attività da svolgere

Rendicontazione NUOVO DOCUMENTO DI SPESA

Beneficiario: IMPRESA TEST SRL
 Codice progetto: A19_2023_FD111111 DATI PROGETTO ATTIVITÀ PREGRESSE CONTO ECONOMICO GESTIONE FORNITORI ?

🔍 Criteri di ricerca ▾

SPESA AMMESSA: totale spesa ammessa in concessione

SPESA RENDICONTATA: totale spesa inserita sul Gestionale Finanziamenti

SPESA QUIETANZATA: totale spesa inserita sul Gestionale Finanziamenti e INVIATA in rendicontazione

Conto Economico

Voci di spesa		Spesa ammessa	Spesa rendicontata	Spesa quietanzata	Q/A (%)	Spesa validata totale	V/A (%)
Conto Economico	(100,00%)	4.600,00	4.600,00	0,00	0,00	0,00	0,00
Partecipazione a Evento Fieristico	(100,00%)	4.600,00	4.600,00	0,00	0,00	0,00	0,00
Spesa interamente sostenute con l'Ente Fiera	(13,04%)	600,00	600,00				
2.b1. Saldo per lo spazio espositivo sostenuto con l'Ente Fiera in caso di presenza di allestitore esterno (in alternativa alla voce 2.a)	(54,35%)	2.500,00	2.500,00				
2.b2. Spese per allestimento sostenute con allestitore esterno autorizzato dall'Ente Fiera (in alternativa alla voce 2.a)	(32,61%)	1.500,00	1.500,00				



14

DATI DEL PROGETTO E ATTIVITÀ PREGRESSE: informazioni generali sul progetto in sola lettura

Dati del progetto e attività pregresse

DATI GENERALI
DATI FINANZIARI
ATTIVITÀ PREGRESSE

Ammesso	4.600,00		
Rendicontato	4.600,00		
Residuo ammesso	0,00		
		Cofinanziamento Pubblico	-4.600,00
Sovvenzione a fondo perduto (*)	4.600,00		

7- Gestionale Finanziamenti- ATTIVITA' DA SVOLGERE

15 INVIO DICHIARAZIONE DI SPESA: premere Invio per accedere alla verifica dei documenti di spesa inseriti

Documenti di spesa

Tipologia	Progetto	Fornitore	Data / numero	Stato	Rendicontabile	Validato
Fattura	A19_2023_FD111111	INGENERIE SRL 0	29-DIC-23 0348	DICHIARABILE	4.000,00	0,00
Fattura	A19_2023_FD111111	MODENAFIERE S.R.L. 0	05-MAR-24 2	DICHIARABILE	600,00	0,00

Scarica in Excel INVIO DICHIARAZIONE DI SPESA

Premere Verifica dichiarazione di spesa

Rendicontabili fino al: 12/8/2024

Tipo di dichiarazione:
 Intermedia Finale più comunicazione di fine progetto

VERIFICA DICHIARAZIONE DI SPESA

2 documenti di spesa hanno superato i controlli di verifica e possono essere inclusi nella dichiarazione di spesa.

Premere l'icona modifica in caso di errore. Correggere il dato e premere TORNA A INVIO DICHIARAZIONE

Tipologia	Data	Numero	Fornitore	Esito verifica	
Fattura	05/03/2024	2	MODENAFIERE S.R.L. - 0	9	Rendicontabile non completamente associato alle voci di spesa.

16 Selezionare la documentazione da allegare alla dichiarazione di spesa e selezionare le Dichiarazioni. Premere AGGIUNGI ALLEGATI e allegare i documenti. NON ALLEGARE NUOVAMENTE FATTURE E BONIFICI perchè sono stati allegati nella fase di Rendicontazione del documento di spesa. Tutte le voci selezionate in DOCUMENTAZIONE ALLEGATA saranno visibili nel pdf della dichiarazione di spesa. Selezionare Legale rappresentante e premere AVANTI

2 documenti di spesa hanno superato i controlli di verifica e possono essere inclusi nella dichiarazione di spesa.

0 documenti di spesa non inviabili

Allegati alla dichiarazione di spesa

autorizzazione_EnteFiera_allestoreesterno.pdf	16433 KB	Fotografie.pdf	7287 KB	Partecipazione_a_fiera.pdf	7287 KB
Questionario.pdf	7287 KB				

AGGIUNGI ALLEGATI

Documentazione allegata

DOCUMENTAZIONE ALLEGATA

- A tal fine, si allega la seguente documentazione:
- la fattura di spesa accontati e saldo sostenuta con l'Ente fiera;
- l'eventuale fattura di spesa accontato/saldo con l'allestatore esterno;
- i bonifici di pagamento di quanto sopra fatturato;
- autorizzazione dall'Ente fiera all'utilizzo dell'allestatore esterno;
- questionario informativo sul progetto di partecipazione alla fiera, redatto secondo il facsimile di cui all'Allegato 5 al presente bando;
- documentazione fotografica (due foto bloccare il caricamento di tante fotografie) a comprova della presenza dell'impresa artigiana in fiera e dell'evidenza data al contributo regionale concesso;
- dichiarazione dell'Ente fiera attestante la partecipazione dell'impresa beneficiaria del contributo regionale alla manifestazione fieristica;
- il sottoscritto dichiara inoltre:
- 1. di essere a conoscenza che, ai sensi dall'art. 28 del D.p.r. 600/1973 e s.m.i. in merito alla ritenuta d'acconto IRES, il contributo sarà decurtato dalla ritenuta prevista versata dall'Ente Regione Piemonte.
- 2. IVA: di essere a conoscenza che il contributo è concesso al netto dell'IVA, imposte e tasse.

Rappresentante legale / Delegato e Coordinate bancarie

Selezionare un rappresentante legale *
BIANCHI MARI [SRG IV] - Selezionare un delegato

IBAN *
IT8601 10X27

Verificare il pdf in ANTEPRIMA. Se risulta corretto, premere CREA DICHIARAZIONE. FIRMARE IN P7M IL PDF E INVIARLO DAL GESTIONALE FINANZIAMENTI.

INDIETRO ANTEPRIMA DICHIARAZIONE CREA DICHIARAZIONE

INVIO CON FIRMA DIGITALE INVIO EXTRA-PROCEDURA

Scarica il documento da firmare
Dichiarazione_finale_con_CFP_28471_12082024.pdf del 12/08/2024

Carica il documento firmato digitalmente e procedi all'invio

Nome file

SCARICARE IL DOCUMENTO. SALVARE IL DOCUMENTO E SENZA RINOMINARLO, FIRMARE IL DOCUMENTO IN P7M CADES.

SFOGLIA ANNULLA INVIA

7- Gestionale Finanziamenti- ATTIVITA' DA SVOLGERE

17

GESTIONE INTEGRAZIONI: in caso di necessità il funzionario di Regione può richiedere delle integrazioni. Il Beneficiario riceve una mail con la richiesta. Deve accedere all'attività **GESTIONE INTEGRAZIONI** e allegare la documentazione richiesta.

A19_2023_FD111111

Integrazione alla rendicontazione (1)

Comunicazione di rinuncia

Gestione dati del progetto

Gestione integrazioni

Numero dichiarazione di spesa	Data richiesta	Data notifica	Data invio	Stato richiesta
28471	12/08/2024	-	-	IN ELABORAZIONE

Note alla richiesta di integrazione

SI RICHIEDE DI ALLEGARE COPIA DEL BONIFICO RIFERITA ALLA FATTURA 0348. SI RICHIEDE DI ALLEGARE LE FOTO DELLA MANIFESTAZIONE.

Allegati

File trasmessi il 12/08/2024

autorizzazione_EnteFiera_allestitoreesterno.pdf Fotografie.pdf Partecipazione_a_fiera.pdf

Questionario.pdf

AGGIUNGI ALLEGATI

UTILIZZARE IL BOX ALLEGATI GENERICO PER INTEGRAZIONI CHE NON SONO DIRETTAMENTE COLLEGATE AI DOCUMENTI DI SPESA (ES. Materiale fotografico)

Documenti sospesi

Tipologia e numero	Fornitore	Importo	Nota dell'istruttore
Fattura 0348	DIMENSIONE INGEGNERIE SRL	€ 4.000,00	SI RICHIEDE DI ALLEGARE COPIA DEL BONIFICO RIFERITA ALLA FATTURA 0348

Premere l'icona per allegare il documento richiesto associandolo al documento di spesa

Integrazione alla rendicontazione (1)

Numero dichiarazione di spesa	Data richiesta	Data notifica	Data invio	Stato richiesta
28471	12/08/2024	-	-	IN ELABORAZIONE

IN VIA IN VERIFICA

Allegati integrativi INVIATI

Operazione avvenuta con successo.

Numero dichiarazione di spesa	Data richiesta	Data notifica	Data invio	Stato richiesta
28471	12/08/2024	-	12/08/2024	COMPLETATA

Allegati integrativi alla DS di spesa

Allegati

File trasmessi il 12/08/2024

autorizzazione_EnteFiera_allestitoreesterno.pdf Fotografie.pdf Partecipazione_a_fiera.pdf

Questionario.pdf

AGGIUNGI ALLEGATI

File da trasmettere in integrazione

DOC_INTEGRATIVI_FOTO.pdf

Allegati integrativi al Documento di spesa

Documenti sospesi

Tipologia e numero	Fornitore	Importo	Nota dell'istruttore
Fattura 0348	DIMENSIONE INGEGNERIE SRL	€ 4.000,00	SI RICHIEDE DI ALLEGARE COPIA DEL BONIFICO RIFERITA ALLA FATTURA 0348

Documento

File trasmessi il 12/08/2024

ku_b_182948515024021791f8_f02355260801_94632.uni

AGGIUNGI ALLEGATI

Quietanze

Modalità	Data	Importo
Bonifico	03/02/2024	€ 5.000,00

Allegati

File trasmessi il 12/08/2024

Bonifico_fiera.pdf

AGGIUNGI ALLEGATI

File da trasmettere in integrazione

DOC_INTEGRATIVI_BONIFICO_FATTURA.pdf

7- Gestionale Finanziamenti- ATTIVITA' DA SVOLGERE

18

RENDICONTAZIONE DI SPESA INTEGRATIVA: questa tipologia di rendicontazione si attiva solo dopo aver inviato la dichiarazione di spesa finale e solo su richiesta dell'istruttore

A19_2023_FD111111
Comunicazione di rinuncia
Gestione dati del progetto
Gestione integrazioni
Rendicontazione Integrativa

Nel caso in cui l'istruttore dovesse **RESPINGERE** la dichiarazione di spesa finale, il beneficiario dovrà accedere al singolo documento di spesa. Rettificare i documenti e inviare una nuova ds di spesa seguendo le indicazioni fornite nelle precedenti slide.

Rendicontazione

NUOVO DOCUMENTO DI SPESA









Beneficiario: **IMPRESA TEST SRL**

Codice progetto: **A19_2023_FD111111** [DATI PROGETTO ATTIVITÀ PREGRESSE](#) [CONTO ECONOMICO](#) [GESTIONE FORNITORI](#)

?

🔍 Criteri di ricerca ▾

Documenti di spesa

Tipologia	Progetto	Fornitore	Data / numero	Stato	Rendicontabile	Validato
Fattura	A19_2023_FD111111	INGENIERIE SRL 070	29-DIC-23 0348	DICHIARABILE	4.000,00	0,00    
Fattura	A19_2023_FD111111	MODENAFIERE S.R.L. 02.....09	05-MAR-24 2	DICHIARABILE	600,00	0,00    

Righe per pagina: 10 ▾ 1 - 2 di 2 |< < > >|

SCARICA IN EXCEL

INVIO DICHIARAZIONE DI SPESA

8- Gestionale Finanziamenti- DOCUMENTI DI PROGETTO

DOCUMENTI DI PROGETTO: L'attività permette di reperire tutta la documentazione creata utilizzando il sistema (es. dichiarazioni di spesa) e di verificare la documentazione inviata in presentazione della domanda

Documenti di progetto

EDITA HELP

Criteri di ricerca

Selezionare un beneficiario *
SV 342

Selezionare un progetto
A19_BANDIREGP_2023_FD


Selezionare un tipo di documento

Digitali in firma Digitali inviati
Solo per documenti in bandi con flusso dematerializzato

Data dal Data al

CERCA

Elenco documenti di progetto | Elenco documenti della domanda

 = invio documento extra procedura (ove previsto). L'eventuale scelta di inviare extra procedura una dichiarazione o altro documento, sarà revocabile entro e non oltre le ore 23.00 del 12/08/2024

Tipo documento	Progetto	Documento	Beneficiario	N. protocollo	Stato	Invio extra-procedura
COMUNICAZIONE DI FINE PROGETTO	A19_BANDIREGP_2023_FC	Dichiarazione_finale_con_CFP_43130_16072024.pdf	SV			<input checked="" type="checkbox"/>
REPORT VALIDAZIONE	A19_BANDIREGP_2023_FC	reportValidazione43130.xls	SM	L. n.a.		
RIMODULAZIONE	A19_BANDIREGP_2023_FC	Rimodulazione_99385_16072024.pdf	SI	S.R.L. n.a.		

Righe per pagina: 10 | 1 - 3 di 3 | < >

Elenco documenti di progetto | **Elenco documenti della domanda**

Tipo documento	Documento	Data marca temporale	Data verifica firma	Data protocollo	N. protocollo
Domanda	DomandaNumero[19C...-]{03...}.pdf.p7m	02/12/2023 00:19	2023-12-01 10:19:39	2023-12-02 00:00:00	000152 A1902A2023
01. Documento di identità in corso di validità del Legale rappresentante	C.I. B...O.pdf			2023-12-02 00:00:00	000152 A1902A2023
Documento Integrativo	QUIETANZA PAGAMENTO.pdf			2023-12-08 00:00:00	000156 A1902A2023
Documento integrativo	I.FI. 6...E 05-12-23.pdf			2023-12-08 00:00:00	000156 A1902A2023
Documento integrativo	DOMANDA_PARTICIPAZIONE_PROGETTO...1.pdf			2023-12-08 00:00:00	000156 A1902A2023

9- FAQ A1902A - Artigianato

Le spese rendicontate devono essere interamente sostenute e quietanziate entro la data di presentazione della rendicontazione; le fatture elettroniche e le relative quietanze devono riportare il codice CUP.

La rendicontazione, a dimostrazione della correlazione tra la spesa sostenuta e il contributo concesso, è così composta:

1. fatture elettroniche originali, relative alle spese rendicontabili, scaricate dal Sistema di Interscambio come da fac simile Allegato n. 6 al bando (non sono ammesse le copie analogiche delle fatture c.d. "fatture di cortesia"), costituite da:

a. fattura a saldo, contenente il codice CUP, emessa dall'Ente fiera per lo stand, con il dettaglio dei costi riferiti alle spese ritenute ammissibili al punto B.3.1.c del Bando;

b. eventuale fattura dell'impresa esterna di allestimento autorizzata dall'Ente fiera, contenente il CUP;

2. bonifici di pagamento in stato definitivo relativi alle suddette fatture, con indicazione del codice CUP;

3. questionario informativo sul progetto di partecipazione alla fiera, redatto secondo il facsimile di cui all'Allegato 5 al presente bando;

4. documentazione fotografica a comprova della presenza dell'impresa artigiana in fiera e dell'evidenza data al contributo regionale concesso;

5. dichiarazione dell'Ente fiera attestante la partecipazione dell'impresa beneficiaria del contributo regionale alla manifestazione fieristica;

6. dichiarazione di spesa che riporta i costi sostenuti per la partecipazione alla fiera – Allegato7.

Per consultare le risposte alle domande più frequenti (FAQ) consultare il link

<https://www.regione.piemonte.it/web/temi/sviluppo/artigianato/concessione-contributi-fondo-perduto-per-imprese-artigiane-piemontesi-che-partecipano-eventi-2>



9- RIFERIMENTI

Struttura competente:

Regione Piemonte, A1902A - Artigianato

Email artigianato@regione.piemonte.it

PEC artigianato@cert.regione.piemonte.it

Telefono 011 4321493

Fax011 4324982

CSI PIEMONTE
SERVIZI DIGITALI PER LA P.A.
ATTIVITA' PRODUTTIVE E GESTIONE FONDI



ICONE



INFORMAZIONE



CORRETTA MODALITA'



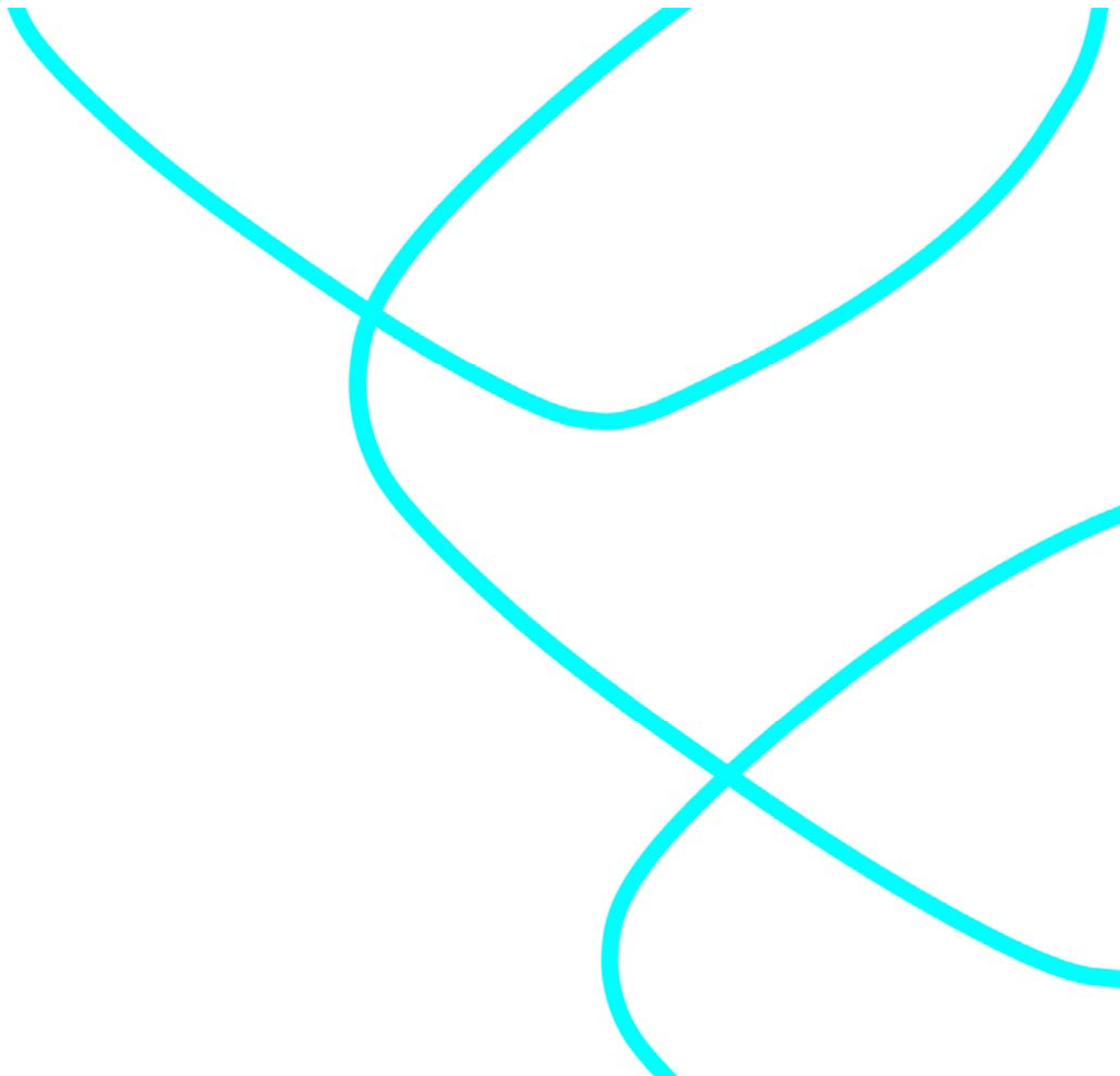
ERRATA MODALITA'



ATTENZIONE



RICHIESTA DI AIUTO





Grazie

