

## Editing dati geografici

### Lancio dell'editing dalla componente alfanumerica

La componente di editing è disponibile dalla pagina di gestione di un procedimento come appare in Fig 1. Sul menù di destra sono presenti due pulsanti l'uno per la consultazione e l'altro per la gestione della componente geografica. Passando con il cursore sul primo pulsante se appare una manina significa che il progetto è già presente e lanciando la componente di gestione è possibile modificare o eliminare la geometria già acquisita.

Se il cursore dovesse mantenere la forma a freccia con il tasto "Gestione componente geografica" si potrà acquisire il progetto ex novo.

Qualora venissero acquisite più geometrie legate allo stesso progetto dovranno appartenere tutte alla stessa tipologia (areale, lineare o puntuale)

The screenshot shows the SIVIA system interface for managing environmental impact assessment procedures. The page is titled "www.ruparpiemonte.it" and "REGIONE PIEMONTE". The main navigation bar includes "ambiente" and "SIVIA sistema informativo valutazione impatto ambientale".

The interface is divided into several sections:

- Left sidebar:** Contains buttons for "Gestione verifica", "introduzione", "ricerca proprio archivio", "inserimento: nuovo progetto nuova domanda su progetto già esistente", "gestione procedimenti già inseriti", "consultazione interno archivio per tutti competenti", "stampa report", "export dati", "componente geografica", and "gestione componente geografica".
- Top right sidebar:** Contains buttons for "interruzioni", "osservazioni", "documentazione", "organo tecnico", "riunioni", "atti", "dati tecnici", "dati ambientali", and "grafico".
- Main content area:** Displays project details for "AMPIAMENTO CAVA IN LOCALITA' SEA - LOTTO XI, RIPRISTINO AMBIENTALE EX CAVA IN LOCALITA' SEA - LOTTO XII". It includes fields for "Titolo Progetto", "LR 40/98 - categorie progettuali e descrizione", "B2.59", "Comuni interessati" (LUSERNA S. GIOVANNI), "Province interessate" (TORINO), "Area protetta" (NO), "Modifica opera esistente" (NO), "Valutazione di incidenza" (NO), and "Legge Obiettivo".
- Bottom section:** Contains a table for "Stato del procedimento" (IN CORSO), "Anno di registro" (2004), "Numero di registro" (196), and "Codice" (2004-196/VER-TO).

Fig1

### Acquisizione nuove geometrie

Il servizio di gestione della componente cartografica all'apertura presenta una videata simile a quella riportata in fig 2 con uno zoom sul comune in cui ricade l'opera.

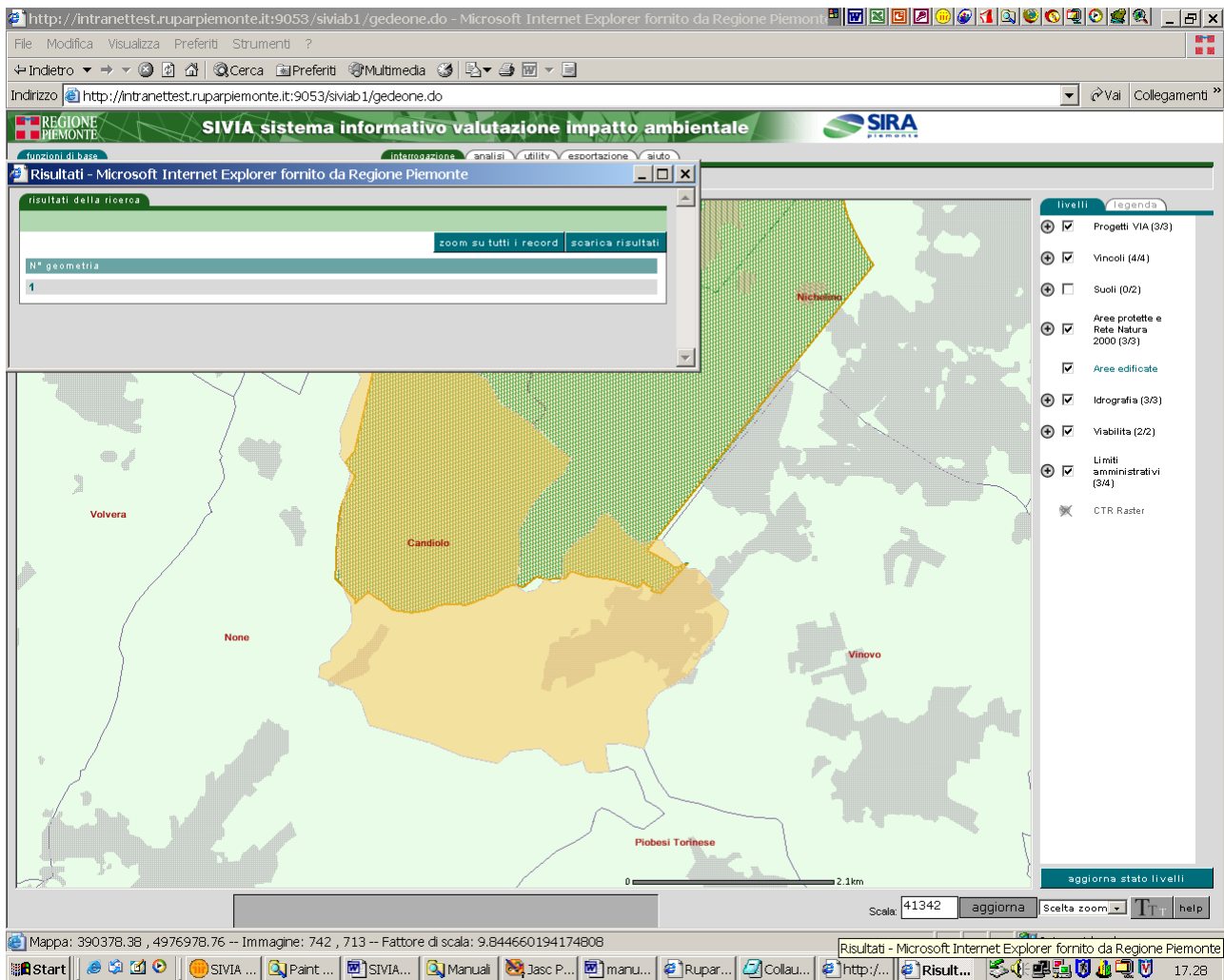


Fig 2


Dopo aver fatto uno zoom nella porzione di territorio in cui si vuole tracciare la nuova geometria scegliere il tipo di geometria con cui si vuole acquisire il progetto. Per farlo portarsi sulla sinistra e dopo aver cliccato sul simbolo  posto accanto alla cartella “Progetti in VIA” cliccare sul tema prescelto. Il tema così selezionato apparirà evidenziato in rosso come in fig 3



Fig 3

Per attivare il menù di editino portarsi sui folder verso il margine superiore della pagina (Fig 4) e cliccare su “utility”, quindi cliccare sul pulsante cerchiato in rosso



Fig 4

Si apre la finestra riportata in Fig 5

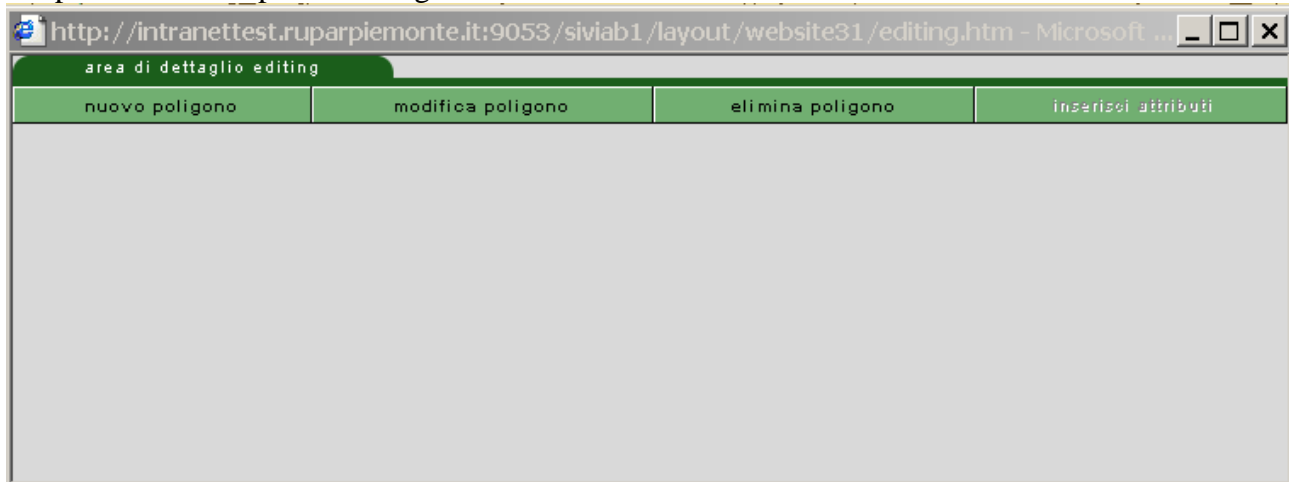


Fig 5

Cliccando su “nuovo poligono” nella finestra compariranno i pulsanti riportati in fig 6

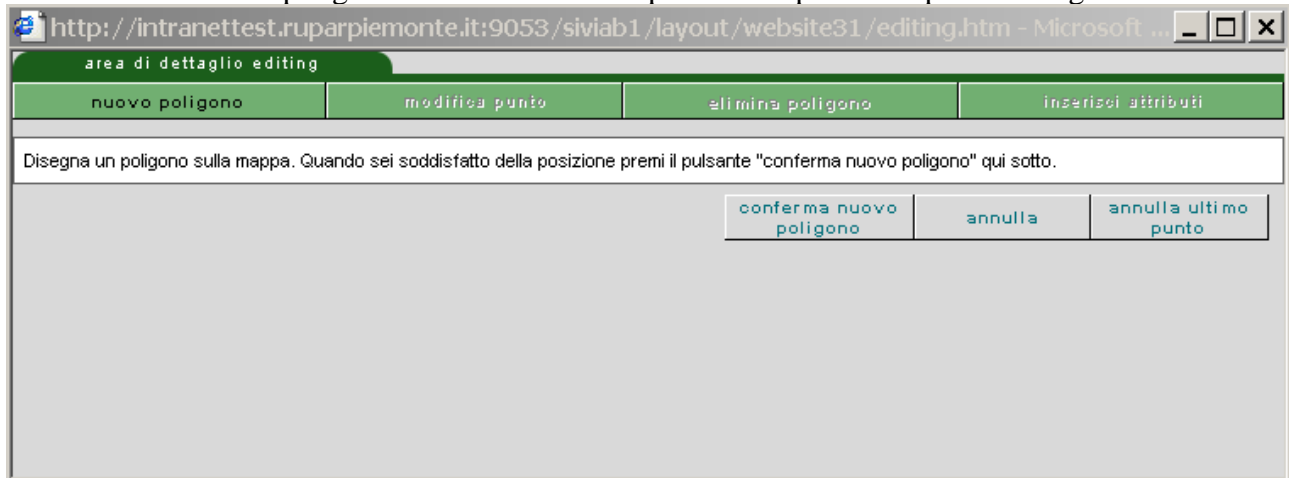


Fig 6

Per acquisire più agevolmente la geometria è possibile iconizzare la finestra. La tracciatura di aree o linee avviene digitando i punti che costituiscono i vertici delle geometrie. Per i poligoni sarà l'applicativo che provvederà a chiudere gli stessi dopo aver cliccato il tasto di conferma

**IMPORTANTE: quando si è terminata l'acquisizione occorre cliccare sul tasto di conferma (nel nostro esempio “conferma nuovo poligono”) altrimenti la geometria tracciata non verrà salvata!**

Qualora il progetto dovesse essere costituito da più aree è possibile cliccare nuovamente sul tasto “nuovo poligono” come in fig 5e procedere come precedentemente descritto.

## Modifica di una geometria precedentemente acquisita

Nel caso in cui il progetto fosse stato precedentemente acquisito, all'avvio il servizio di gestione della componente cartografica presenta uno zoom sulla geometria che si vuole modificare. Cliccare sul tasto riportato in Fig 4 e dalla finestra riportante il menù di editing scegliere "modifica geometria" quindi cliccare sulla geometria che si vuole modificare. Apparirà un pop up che riporta il messaggio visibile in fig 7.

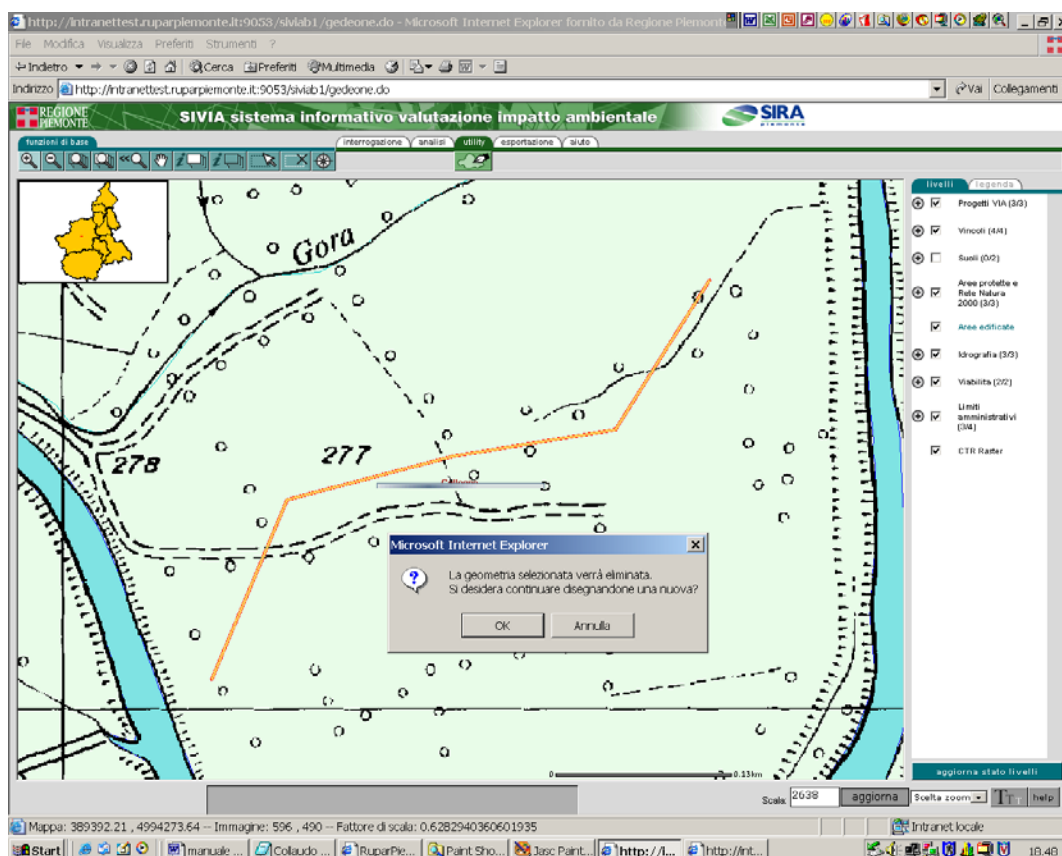


Fig 7

Se la geometria selezionata è quella giusta confermare la sua eliminazione e procedere ridisegnando quella corretta.

**IMPORTANTE: quando si è terminata l'acquisizione occorre cliccare sul tasto di conferma presente in fig 6 altrimenti la geometria tracciata non verrà salvata!**

Poiché l'applicativo è in grado di gestire lo storico, **solo dalla componente di gestione** sarà possibile vedere la geometria eliminata in precedenza.

La vecchia geometria apparirà in grigio (Fig 8) bordata del colore cui appartiene la tipologia del procedimento come da legenda (rosso per la valutazione, verde per la verifica, blu per la specificazione)

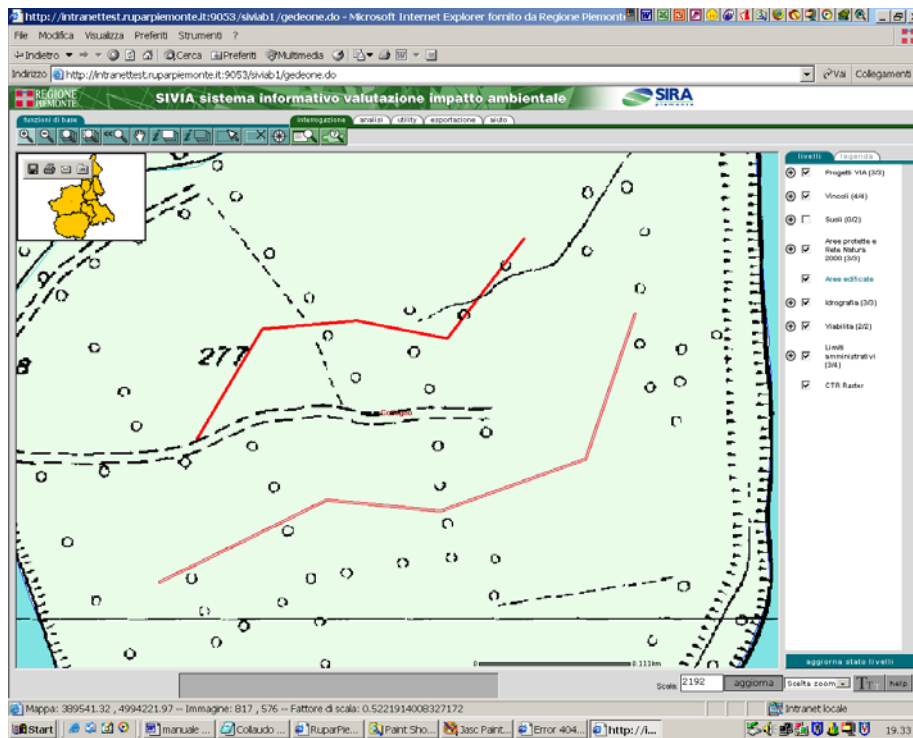


Fig 8

### ***Eliminazione di una geometria precedentemente acquisita***

Nel caso in cui il progetto fosse stato precedentemente acquisito, all'avvio il servizio di gestione della componente cartografica presenta uno zoom sulla geometria che si vuole eliminare. Cliccare sul tasto riportato in Fig 4 e dalla finestra riportante il menù di editing scegliere "elimina geometria" quindi cliccare sulla geometria che si vuole eliminare.