



**Direzione Opere pubbliche, Difesa del suolo,
Protezione Civile, Trasporti e Logistica**

FERMATE TPL PIEMONTE

**Mini-guida per l'aggancio
dei geoservizi in QGIS**

Giugno 2022



INDICE

1. Introduzione	3
2. Come recuperare le URL di WFS e WMS dal Geoportale Piemonte	3
3. Caricare un layer WFS – Web Feature Service	4
4. Caricare un layer WMS - Web Map Service	6

1. Introduzione

I dati aggiornati dell'anagrafica regionale dei nodi, delle fermate gomma e delle paline aziendali dei servizi di trasporto pubblico locale (TPL) su gomma sono consultabili e scaricabili tramite il servizio "Fermate dei servizi TPL" pubblicato su Servizionline di Regione Piemonte (<https://servizi.regione.piemonte.it/catalogo/fermate-dei-servizi-tpl>).

Gli stessi dati sono esposti tramite geoservizi (WFS, WMS) su Geoportale Piemonte tramite nella scheda "Fermate TPL gomma".

Agganciando i geoservizi in un progetto QGIS è possibile avere a disposizione i dati dell'anagrafica regionale sempre aggiornati senza dover ogni volta ripetere l'operazione di scarico dall'applicativo web fermate

Nel seguito riportiamo le istruzioni per agganciare i geoservizi a un progetto QGIS.

2. Come recuperare le URL di WFS e WMS dal Geoportale Piemonte

Da catalogo digitare "Fermate TPL gomma" e accedere alla pagina di presentazione dei geoservizi

https://www.geoportale.piemonte.it/geonetwork/srv/eng/catalog.search#/metadata/r_piemon:6f45ad89-7b8d-40b6-a713-a1cdd3f1c42a

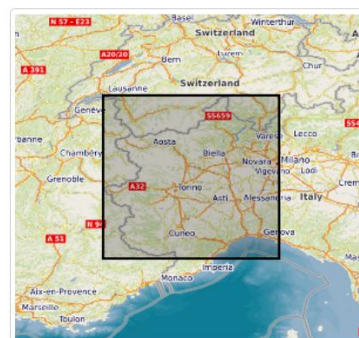
FERMATE TPL GOMMA

Anagrafica regionale delle fermate e delle paline aziendali dei servizi di trasporto pubblico locale (TPL) su gomma.

Download and links

?	accessPoint accessPoint https://opengis.csi.it/gs/tpl/tpl?service=WMS&version=1.3.0&request=getCapabilities	Open link
?	accessPoint accessPoint https://opengis.csi.it/gs/tpl/tpl?service=WFS&version=1.0.0&request=getCapabilities	Open link

Spatial extent




Temporal extent

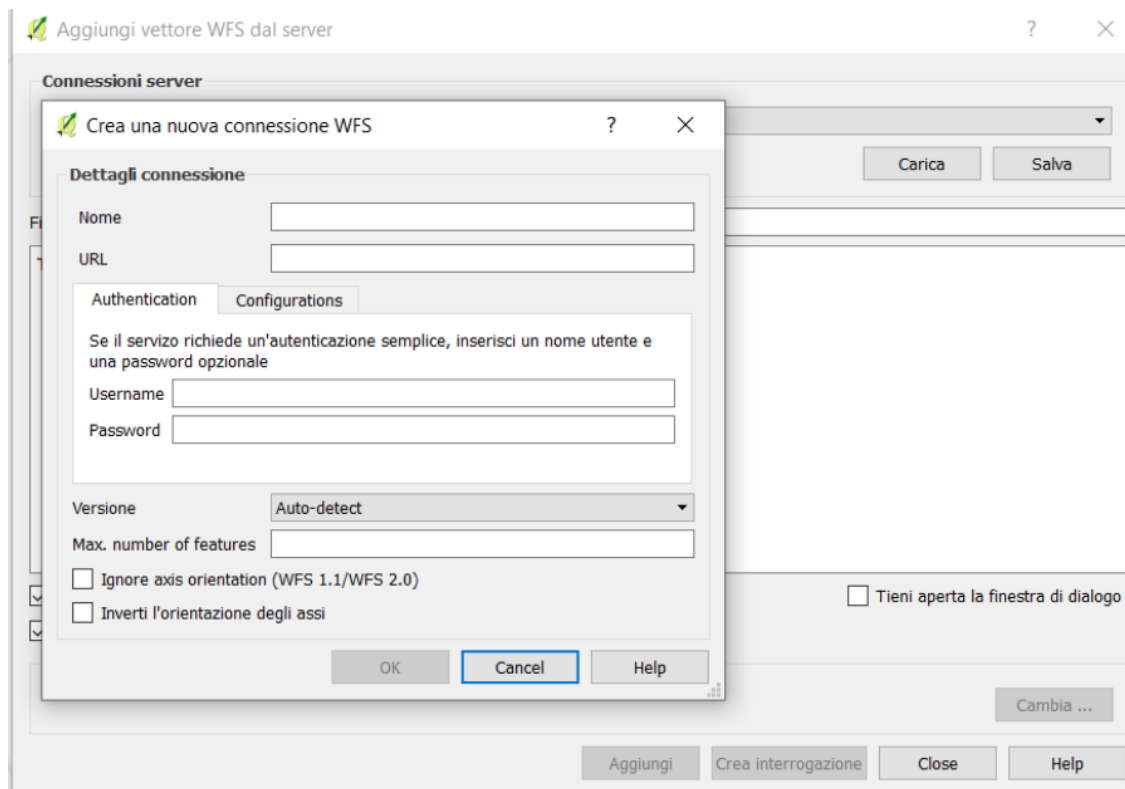
Da cui, oltre a consultare i metadati, si possono rilevare le URL di accesso ai geoservizi delle "Fermate TPL gomma" su Geoportale Piemonte.

WFS: <https://opengis.csi.it/gs/tpl/tpl?service=WFS&version=1.0.0&request=getCapabilities>

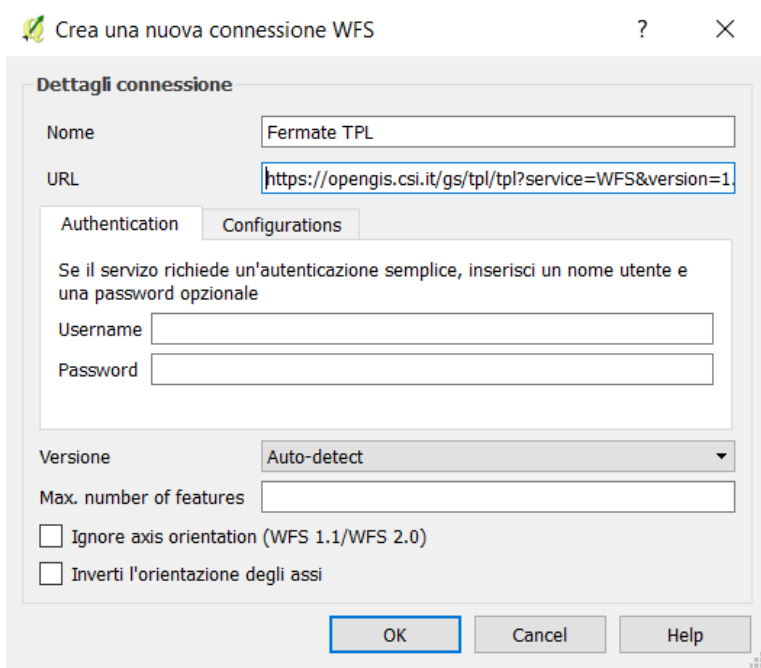
WMS: <https://opengis.csi.it/gs/tpl/tpl?service=WMS&version=1.3.0&request=getCapabilities>

3. Caricare un layer WFS – Web Feature Service

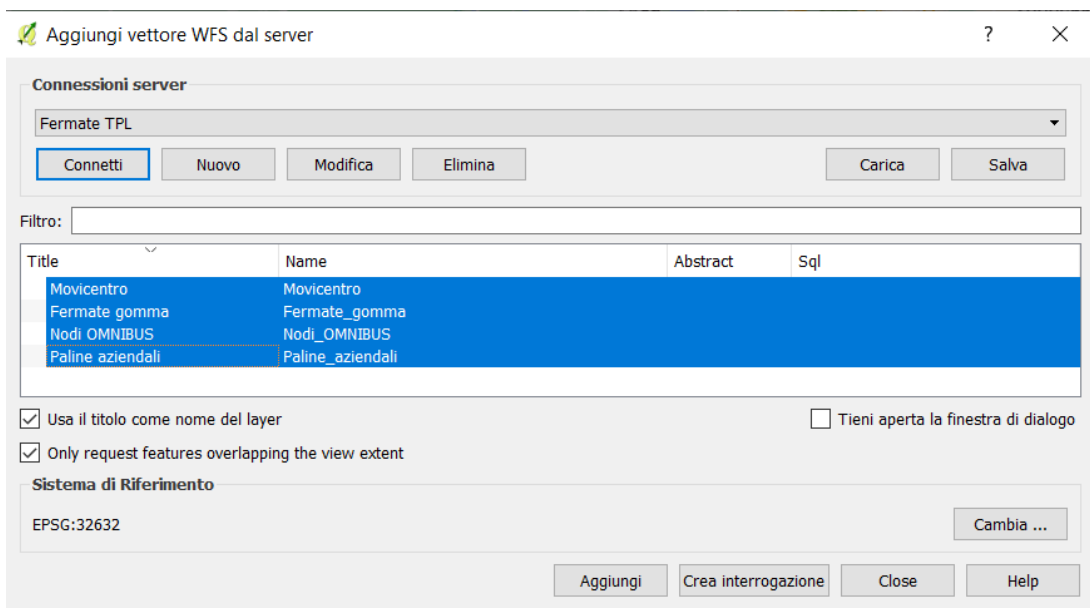
1. Premere il pulsante  (Aggiungi layer da WFS)
2. Aprire la finestra di dialogo Aggiungi vettore WFS dal server e cliccare pulsante **Nuovo**



3. Nella finestra Crea nuova connessione WFS, inserire **Nome** a scelta (es. Fermate TPL gomma) e la **URL** prelevata dal Geoportale come indicato nel paragrafo 2 <https://opengis.csi.it/gs/tpl/tpl?service=WFS&version=1.0.0&request=getCapabilities>
4. premere **OK**

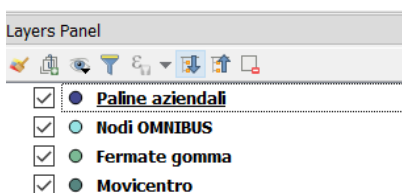


5. Premere il pulsante **Connetti**



6. Selezionare uno o più livelli presenti e premere il pulsante **Aggiungi**

7. I livelli selezionati saranno aggiunti nella Layers Panel



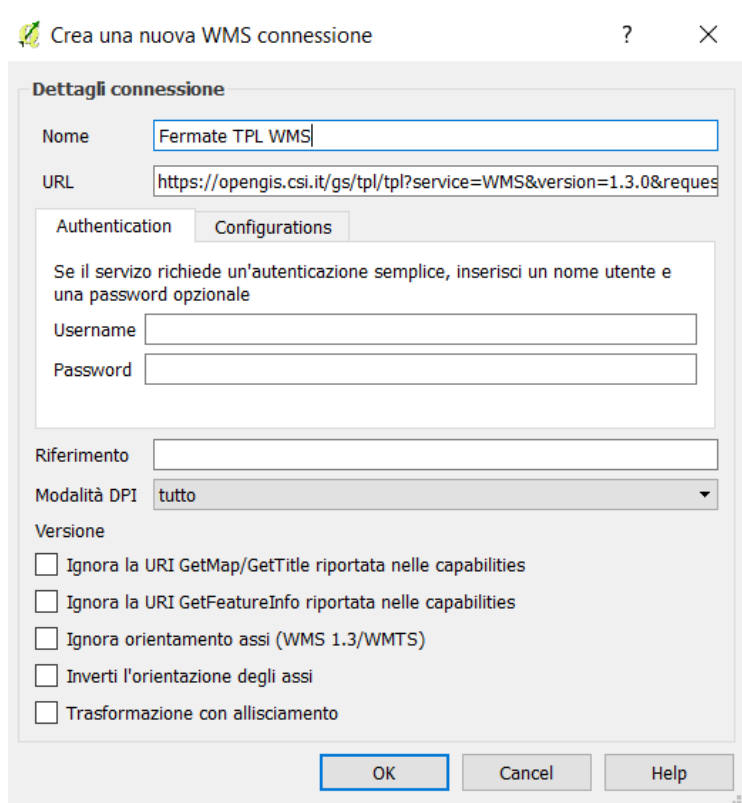
4. Caricare un layer WMS - Web Map Service

Le operazioni sono le stesse, a partire dall'icona  (Aggiungi layer da WMS)

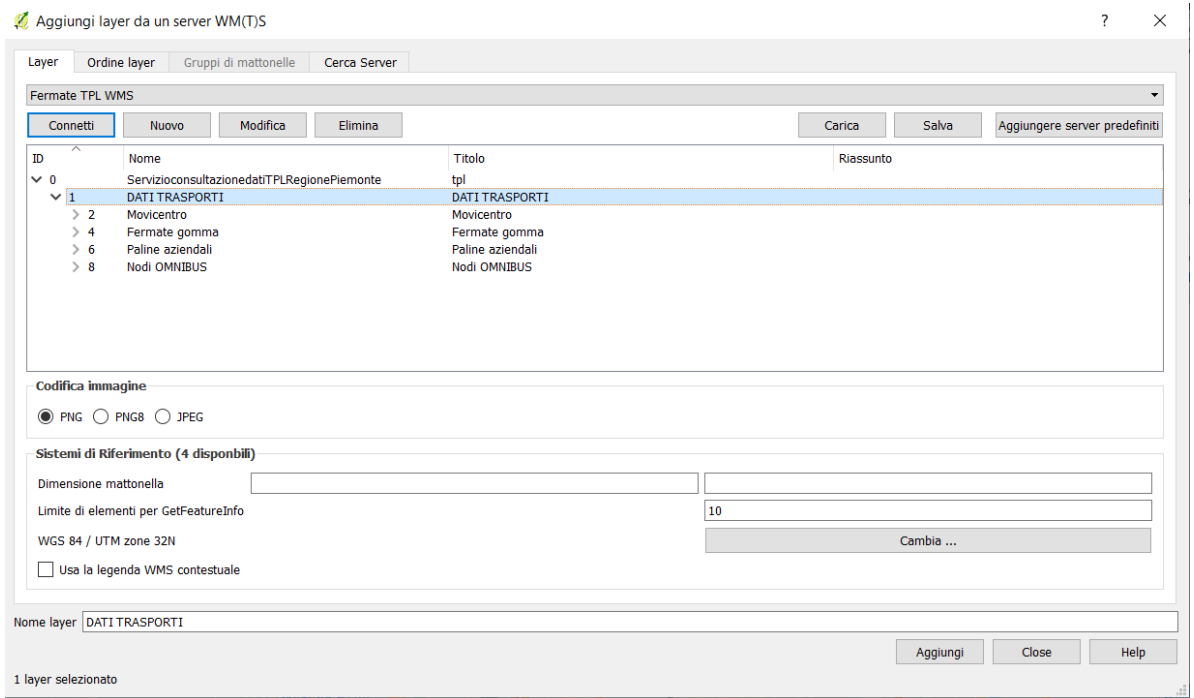
1. Aprire la finestra di dialogo Aggiungi layer da WMS e cliccare pulsante **Nuovo**
2. Nella finestra Crea nuova connessione WFS, inserire **Nome** a scelta (es. Fermate TPL gomma) e la **URL** prelevata dal Geoportale come indicato nel paragrafo 2

<https://opengis.csi.it/gs/tpl/tpl?service=WFS&version=1.0.0&request=getCapabilities>

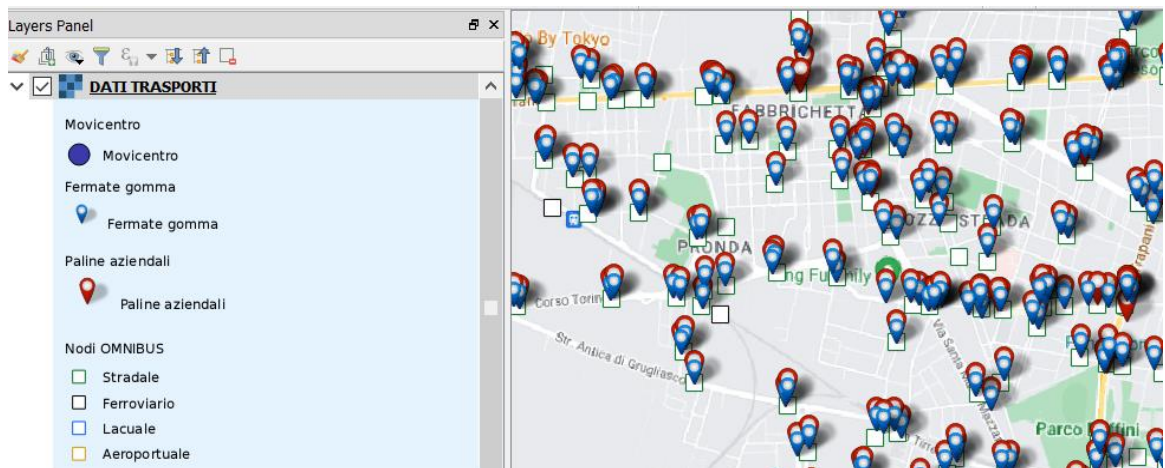
3. premere **OK**



4. Premere il pulsante **Connetti**
5. Selezionare uno o più livelli presenti e premere il pulsante **Aggiungi**



6. I livelli selezionati saranno aggiunti nella Layers Panel



Nota: le immagini presenti si riferiscono alla versione 2.18 di QGIS