

DW PABI

Passaporto delle abilità

PABI in breve

3

Accesso a PABI

4

Panoramica report

6

Utilizzo del report

9

In caso di problemi

13

» Supporto e numeri di riferimento

PABI costituisce una fonte di dati supporto all'attività dei Servizi di Medicina Legale regionali e un utile strumento per studi epidemiologici, pianificazione dei costi e decisione delle politiche in materia di disabilità.

Gli utenti sono gli operatori dei servizi di medicina legale delle ASL della Regione Piemonte.

PABI contiene report utili al monitoraggio delle attività dei Servizi di Medicina Legale.

- Le segnalazioni circa il contenuto dei report, eventuali problemi di performance o di indisponibilità del servizio web/di accesso, andranno indirizzate a sanita.regione@csi.it.

Su www.sistemapiemonte.it, nell'area dedicata, è possibile trovare la documentazione di riferimento e tutto il materiale legato alle diverse tematiche esposte all'interno del DWH regionale.

Sistemapiemonte

SERVIZI PER LA PA » SANITÀ » FLUSSI INFORMATIVI REGIONALI » PIATTAFORMA PER L'ANALISI DATI DECISIONALI INTEGRATI DELLA SANITÀ (PADDI)

Piattaforma per l'Analisi Dati Decisionali Integrati della Sanità (PADDI)

Presentazione

Documenti

Documenti

Presentazione del progetto

• PPT di Presentazione di PADDI_nov 2012 (documento pdf - 1,36 MB)

Documentazione specifica di supporto all'uso

» Navigare nel report

Il report, come detto in precedenza, si presenta con la struttura di un file excel per cui anche la navigazione segue le stesse logiche.

In particolare il primo foglio (Riepilogo), come regola generale, contiene una sintesi dei criteri e dei riferimenti utilizzati nel report.

REGIONE PIEMONTE COMM MEDL 2 - Patenti - attività annuale CSI

Descrizione:
Attività annuale relativa le patenti

Aggiornamento fonte dati al: 31/10/15
Data elaborazione report: 13/11/2015 10:14

Filtri iniziali

Anno rilascio patente: 2013
Verbali annullati: No
Verbali sospesi ASL: No

PABI nasce nel 2004 come strumento di supporto alle attività degli uffici di Medicina Legale delle Aziende Sanitarie.

PABI è costituito da un insieme di report messi a disposizione all'interno del DWH regionale, raggiungibile attraverso il servizio chiamato PADDI (Piattaforma Analisi Dati Decisionali Integrati), disponibile nell'ambito dell'offerta presente su Sistema Piemonte (www.sistemapiemonte.it).

All'interno della cartella «PABI – Passaporto delle abilità» sarà possibile trovare altre sottocartelle dove sono disponibili specifici report di controllo per le tre principali tematiche :

- *Attività Collegiale*
- *Attività Monocratica*
- *Attività Necroscopica*

>> Dove si trova il servizio

Seleziona in alto a destra della pagina di www.sistemapiemonte.it la voce «SERVIZI PER LA PA»

SERVIZI PER PRIVATI **SERVIZI PER LA PA**

Clicca su «Sanità», che troverai all'interno della lista dei diversi servizi

Sanità

include: Fascicolo sanitario elettronico - Flussi informa
in rete - Reportistica Procedure Sanità - Rete Oncologi

Scorri nella pagina e clicca su «Piattaforma per ... (PADDI)» che trovi sotto FLUSSI INFORMATIVI REGIONALI

Piattaforma per l'Analisi Dati Decisionali Integrati della Sanità (PADDI)
La piattaforma per l'Analisi Dati Decisionali Integrati della Sanità (PADDI) è il punto d

> Richiedi la tua utenza

Scarica il modulo excel nella sezione Documenti dell'area Piattaforma per l'Analisi Dati Decisionali Integrati della Sanità (PADDI)

Piattaforma per l'Analisi Dati Decisionali Integrati della Sanità (PADDI)

Documenti

Documenti

Presentazione del progetto

PPT di Presentazione di PADDI_nov 2012 (documento pdf - 1,36 MB)

Documentazione specifica di supporto all'uso

• NUNOVA EXTRANET

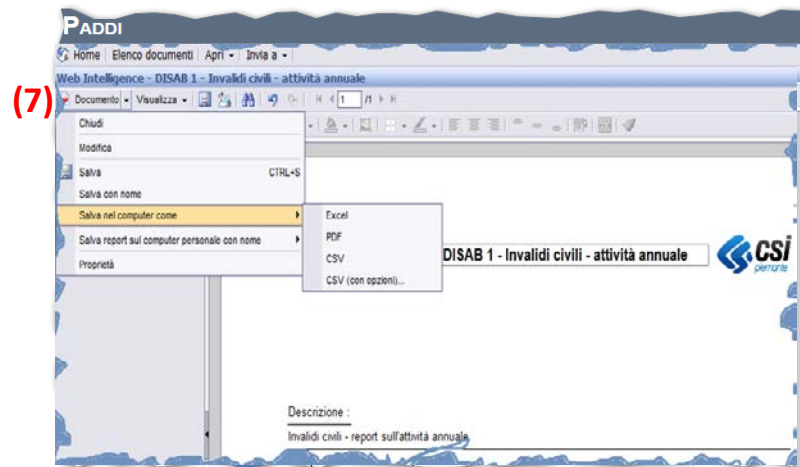
ACCEDE AL SERVIZIO

Il servizio è soggetto ad autenticazione tramite username e password o certificato digitale

NB : Devi utilizzare il modulo specifico per DW PABI con la scritta «Modulo xls di richiesta abilitazione a DW PABI»

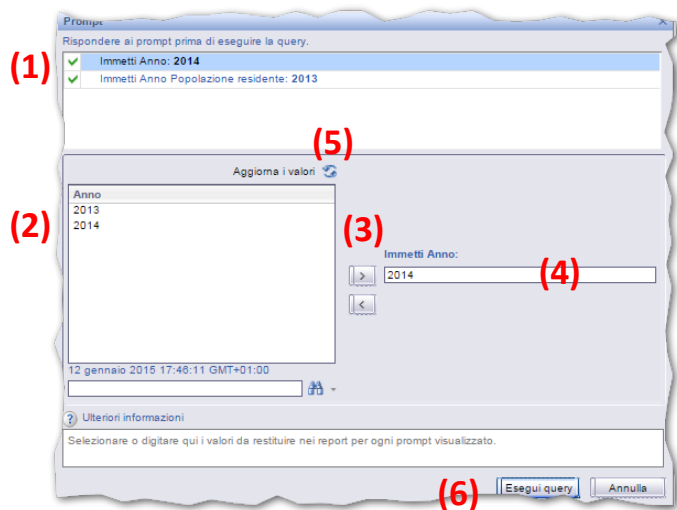
>> La barra degli strumenti

Come impostazione di default, la barra degli strumenti contiene diverse icone ma è sufficiente conoscere la funzionalità di salvataggio come rappresentato dall'immagine che segue:



Selezionando la voce di menu «Documento» (7) si apre una lista di opzioni tra le quali «Salva nel computer come» da dove è possibile scegliere il formato più utile.

Il Prompt permette di aggiornare i criteri disponibili sulla base delle proprie esigenze ed in funzione delle possibilità offerte dal report.



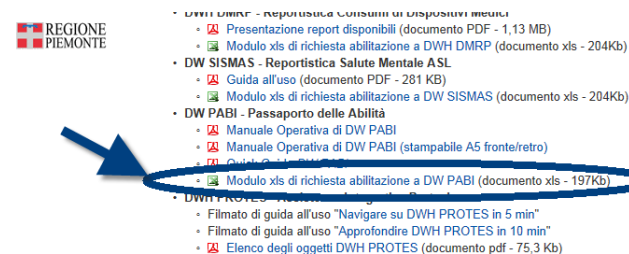
Il La sezione (1) del Prompt mostra i criteri che possono essere oggetto di personalizzazione mentre la sezione (2) presenta i valori selezionabili per ogni criterio.

Per scegliere l'anno, tra quelli disponibili riprendendo l'esempio dell'immagine, occorrerà selezionarlo dalla lista (2) ed usare le due frecce (3) per spostarlo nel campo a destra (4).

L'icona (5) «Aggiorna i valori» permette di effettuare il refresh della lista dei possibili valori (2).

Prima di effettuare la scelta di un valore è consigliato aggiornare la lista di quelli disponibili cliccando «Aggiorna i valori» (5).

«Esegui query» (6) aggiorna il report.



Compila il modulo ed invialo a sanita.regione@csi.it quindi:

- Se non hai già un'utenza su www.sistemapiemonte.it riceverai le credenziali e poi successivamente una comunicazione dal Settore Sistemi Informativi di Regione Piemonte per confermare l'attivazione su PADDI-DW PABI;
- Se hai già un'utenza su www.sistemapiemonte.it riceverai una comunicazione dal Settore Sistemi Informativi di Regione Piemonte per confermare l'attivazione su PADDI-DW PABI.

>> Collegati

Clicca su «Accedi al servizio» che trovi sulla destra della pagina



Inserisci le credenziali che utilizzi per Sistema Piemonte nel box "Accesso tramite username, password" per accedere al servizio PADDI

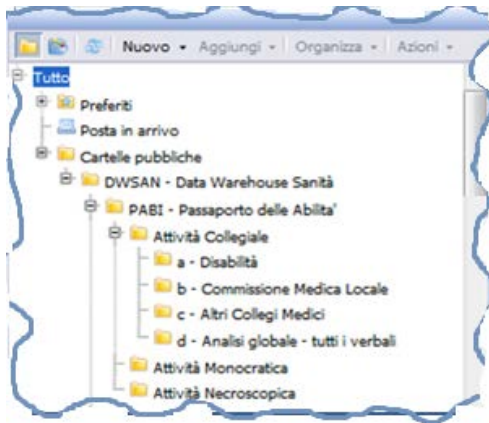


» Consulta i report

Una volta entrato Clicca su «Elenco documenti»



La cartella PABI contiene le diverse sottocartelle tematiche che saranno via via messe a disposizione sui diversi argomenti oggetto di monitoraggio.

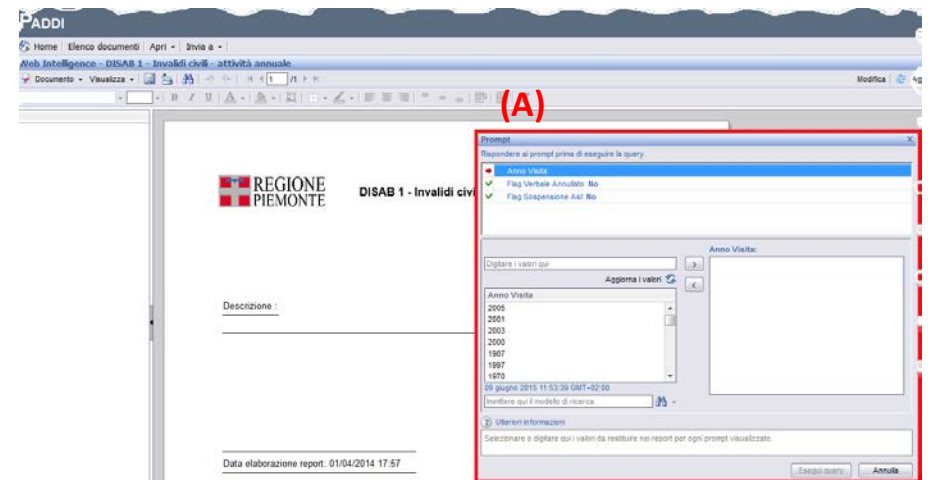


» Apertura ed aggiornamento di un report

Come già accennato in precedenza un doppio click è sufficiente per aprire il report.

I meccanismi di funzionamento e di utilizzo di un report e delle relative viste, varia in funzione del tipo di report ma anche del profilo che un utente possiede. In questo documento vengono presentate le funzionalità di base, ma sufficienti per leggere/consultare i dati.

All'apertura del report, tipicamente, viene visualizzato il c.d. **Prompt (A)** ovvero una maschera di inserimento che mostra i criteri che possono essere scelti per aggiornare il report stesso.



» I report disponibili

Attività Collegiale

a) Disabilità

- DISAB 1 – Invalidi civili – attività annuale
- DISAB 2 – Invalidi civili – valutazione
- DISAB 3 – Invalidi civili – nazionalità ed età
- DISAB 4 – Invalidi civili – percentuale
- DISAB 5 – Ciechi sordomuti e handicap - attiv. Annuale
- DISAB 6 – Ciechi sordomuti e handicap - valutazione
- DISAB 7 – Inserimento lavorativo mirato
- DISAB 8 – Revisione (ILM – legge 68)
- DISAB 9 – Idoneità (ILM – legge 68)

b) Commissione Medica Locale

- COMM MEDL 1 – Analisi per articoli
- COMM MEDL 2 – Patenti – attività annuale
- COMM MEDL 3 – Patenti – valutazione
- COMM MEDL 4 – Patenti – patologia

c) Altri Collegi Medici

- ALTRI COLL MED 1 – attività annuale

d) Analisi globale – tutti i verbali

- ANALISI GLOB 1 – attività annuale

Attività Monocratica

- MONO 1 – Visite Fiscali
- MONO 2 – Tipologia certificato

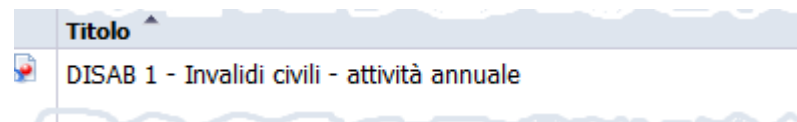
Attività Necroscopica

- NECRO 1 – Attività Necroscopica
- NECRO 2 – Decessi – Età e Sesso

» I report disponibili

I report disponibili riguardano l'Attività Collegiale, l'Attività Monocratica e l'Attività Necroscopica.

All'interno delle sottocartelle sono presenti i report specifici per ciascun ambito di attività.



Titolo
DISAB 1 - Invalidi civili - attività annuale

Un doppio click sul nome del report è sufficiente per aprirlo.

Il report è suddiviso in fogli che riportano, oltre al frontespizio, il risultato dell'estrazione ed i filtri utilizzati.